

Cenová soustava RTS DATA



**Novinky a změny
Cenová úroveň: 2015/II.**



AKTUALIZACE

Úvod:

Nové položky jsou přidávány na základě průběžného sledování trhu, zejména aktuálních potřeb realizačních firem při oceňování stavebních zakázek a také reflektující poptávku zadavatelů po nových výrobcích a technologiích. Položky jsou popsány technickými parametry pro tvorbu soupisů prací a dodávek v souladu s požadavky vyhlášky 230/2012 Sb.

Změny ve stávajících položkách reagují na aktuální úroveň cen výrobců, upřesňují či doplňují normy položek a názvy.

Odstraněné položky se týkají výrobků či technologií dnes již nepoužívaných. Jejich zrušení přispívá k udržení přehlednosti a aktuálnosti databáze.

Obsah změn:

A. PRÁCE

Nové: 3195 položek

Změněné (norma nebo název): 2525 položek

Odstraněné: 2876 položek

B. AGREGOVANÉ POLOŽKY

Nové: 454 položek

Změněné (norma nebo název): 203 položek

Odstraněné: 201 položek

C. MATERIÁLY

Nové: 2943 položek

Odstraněné: 2591 položek

D. ZMĚNY POPISU NEBO OBSAHU STÁVAJÍCÍCH POLOŽEK PRACÍ

E. ZMĚNY V CENOVÝCH PODMÍNKÁCH

A. NOVÉ POLOŽKY PRACÍ

CENÍK 800-1 ZEMNÍ PRÁCE

Vodorovné přemístění

Nové varianty vodorovného přemístění výkopku zkalkulované pro automobil určité nosnosti. Ceny položek vychází z pronájmu dopravy.

Celkem 42 nových položek.

Ukázka položky:

Číslo	Název	Technický název	MJ
162701105RT3	Vodorovné přemístění výkopku z hor.1-4 do 10000 m, nosnost 12 t	Vodorovné přemístění výkopku z horniny 1-4 na vzdálenost přes 9 000 do 10 000 m	m3

Popis pro rozpočtáře:

Pronájem dopravy.

CENÍK 801-1 BEŽNÉ STAVEBNÍ PRÁCE

Výztužné sítě do zdiva příček

Výztuž z plošných příhradových pásů určená k zamezení praskání zdiva na rizikových místech.

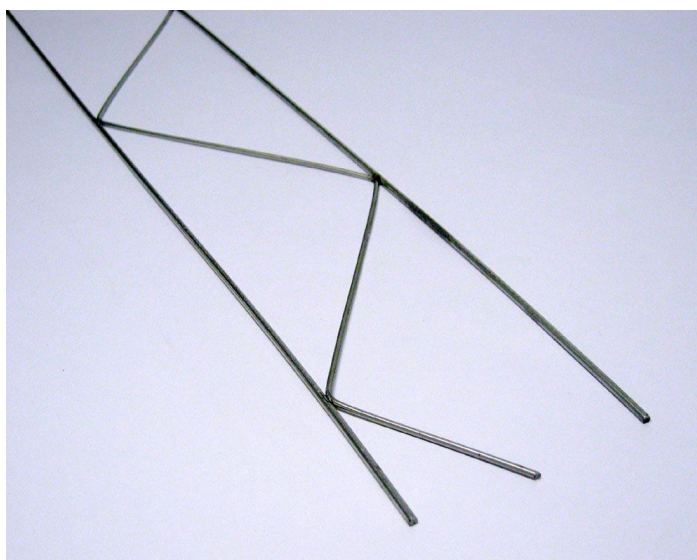
Celkem 9 nových položek.

Ukázka položky:

Číslo	Název	Technický název	MJ
342281112RT1	Výztuž MURFOR š. 50 mm v ložné spáře příčky, pozinkovaný kulatý drát, průměr 4 mm	Výztuž v ložné spáře příčky, šířka pásu 50 mm, průměr drátu 4 mm	m

Popis pro rozpočtáře:

Položka obsahuje dodávku a vložení výztuže do malty nebo tmele.



Strop z nosníků a keramických vložek bez nutnosti nadbetonávky

Montované stropy z nosníků POT a speciálně tvarovaných vložek MIAKO 25 BN nevyžadujících

nadbetonávku. Betonem se zalévá pouze prostor nad nosníky, čímž se vytvoří nosná žebra stropu.

Celkem 10 nových položek.

Ukázka položky:

Číslo	Název	Technický název	MJ
411168614R00	Strop POROTHERM BN, OVN 62,5, nosník 4,25-5 m	Strop z nosníků a keramických vložek, bez nutnosti nadbetonávky, osová vzdálenost nosníků 625 mm, délka nosníku od 4,25 do 5 m	M2

Popis pro rozpočtáře:

Tloušťka konstrukce je 250 mm.

V položce jsou zakalkulovány náklady na dodání a osazení stropních nosníků včetně podmazání cementovou maltou ze SMS tl. 10 mm (pro rozpon nad 2,0 m je uvažováno použití zvedacího mechanismu), provizorní podepření nosníků, zavětrování podpor, kladení stropních vložek MIAKO 25 BN, navlhčení konstrukce, zalití žebek betonem C 20/25 a vlhčení betonu až do zatvrdnutí.



Střecha z nosníků a vložek Ytong

Montovaná těžká střecha z příhradových nosníků a vložek YTONG. Betonová zálivka žebek mezi vložkami.

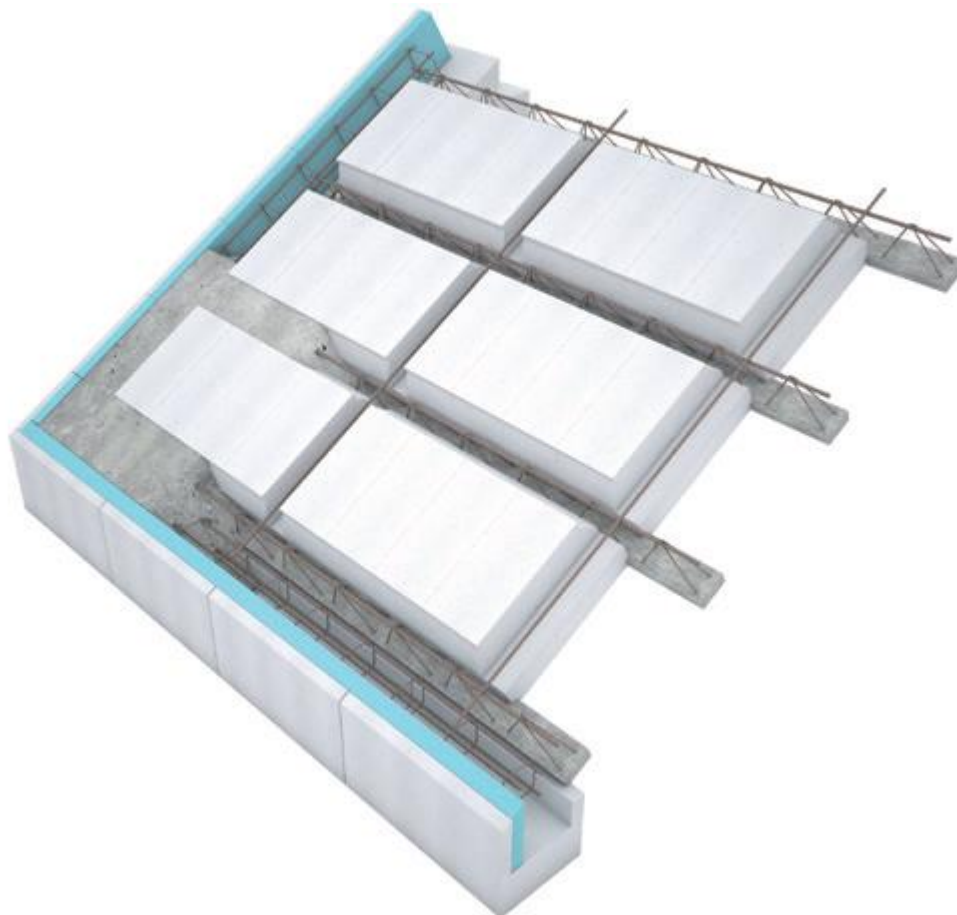
Celkem 8 nových položek.

Ukázka položky:

Číslo	Název	Technický název	MJ
444147314R00	Střecha YTONG, Komfort, tl.20 cm, nosník 4,6-6,2 m	Střecha z pórobetonových nosníků a vložek, tloušťka stropu 20 cm, délka nosníku 4,6-6,2 m	M2

Popis pro rozpočtáře:

Osazení stropních nosníků (s použitím zvedacího mechanismu) na osovou vzdálenost 680 mm, provizorní podepření nosníků (vzdálenost stojek do 1,6 m), zavětrování podpor, osazení závitových tyčí pro budoucí ukotvení kontralatí, kladení stropních vložek, příčné vyztužení pruty o průměru 8 mm, navlhčení vložek, zalití betonem C 20/25, vlhčení konstrukce (5 l/m2) do zatvrdnutí. Včetně dodávek materiálů.



Zateplovací systém Jubizol

Kompletní souvrství zateplovacích systémů firmy JUB. Čtyři certifikované systémy v tloušťkách 60-200 mm.

Celkem 112 nových položek.

Ukázka položky:

Číslo	Název	Technický název	MJ
622326133RT3	Zatepl. systém Jubizol, fasáda, EPS F-WO tl.120 mm, s omítkou silikonovou Silicone finish S 1,5 mm	Zateplení fasády expandovaným polystyrénem s rovnými hranami tloušťky 120 mm, kontaktní nátěr a silikonová omítka 2,4 kg/m ²	M2

Popis pro rozpočtáře:

Jubizol EPS

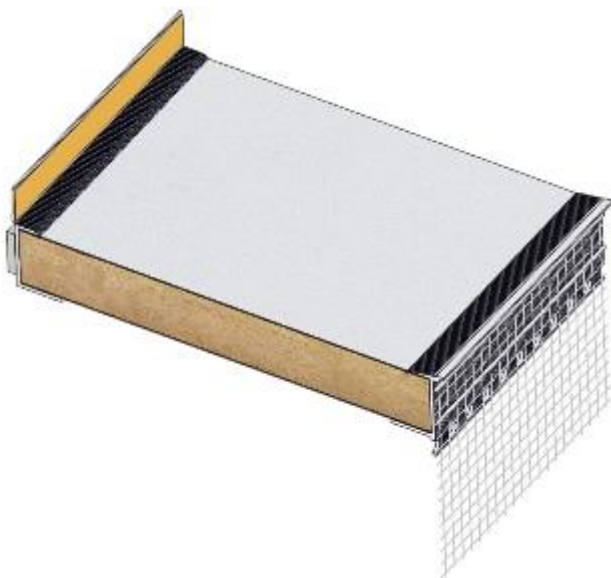
Položka obsahuje nanesení lepicího tmelu na izolační desky, nalepení desek, zajištění talířovými hmoždinkami (6 ks/m²), přebroušení desek, natažení stěrky, vtažení výztužné tkaniny (1,15 m²/m²), přehlazení stěrky, kontaktní nátěr a povrchovou úpravu omítkou. V položce je obsaženo 0,14 m rohových lišt na m².

Prefabrikované vnější ostění pro zateplovací systémy

Celkem 6 nových položek.

Ukázka položky:

Číslo	Název	Technický název	MJ
622393121R00	Ostění, nadpraží š.250 mm z šedého EPS tl.20 mm	Prefabrikované ostění a nadpraží, šířky 250 mm, z šedého polystyrénu tl, 20 mm	m



Popis pro rozpočtáře:

Prefabrikované ostění z desek z izolačním jádrem z šedého EPS s integrovanou lištou a tkaninou pro ostění a nadpraží.

Mazanina s rozptýlenou výztuží

Dodávka směsi od TBG Metrostav a.s. Varianty stávajících položek mazanin.

Celkem 15 nových položek.

Ukázka položky:

Číslo	Název	Technický název	MJ
631313621RT7	Mazanina betonová tl. 8 - 12 cm C 20/25 s rozptýlenou výztuží 20 kg/m ³ , Floorcrete P	Mazanina z betonu vyztuženého, tl. přes 80 do 120 mm, z betonu C 20/25, s rozptýlenou výztuží ocelovými vlákny 20 kg / m ³	M3

Popis pro rozpočtáře:

Stupeň vlivu prostředí X0, XC1, XC2, XC3. Frakce kameniva D_{max} 22. Čerpatelnost S3.

V položce jsou zakalkulovány i náklady na vytvoření dilatačních spár v mazanině bez zaplnění. Tyto náklady se oceňují položkami souboru 63460 Zaplnění dilatačních spár v mazaninách.

CENÍK 801-4 OPRAVY A ÚDRŽBA

Spárování a opravy spárování

Varianty stávajících položek s použitím malty ze suchých směsí určených pro spárování.

Celkem 46 nových položek.

Ukázka položky:

Číslo	Název	Technický název	MJ
627451631RT2	Oprava spárování cihelného zdiva stěn, pl. do 30 % spárovací maltou Cemix 10	Oprava spárování zdiva stěn v množství opravované plochy přes 20 do 30 %, cementovou spárovací maltou	M2

Popis pro rozpočtáře:

Šířka spáry 10 mm a hloubka 20 mm.

CENÍK 800-713 IZOLACE TEPELNÉ

Foukané izolace do dutin a do volného prostoru

Celulózové, dřevovláknité a minerální.

Celkem 38 nových položek.

Ukázka položky:

Číslo	Název	Technický název	MJ
713182211RT1	Izolace celulózová foukaná do dutin stropů Climatizer Plus	Izolace foukaná, do dutin stropů, celulózová	M3

+



Popis pro rozpočtáře:

Položka obsahuje náklady na dodávku a aplikaci materiálu, zřízení vstupů do dutin a náklady na jejich uzavření.

Od měrných jednotek se odečítá objem konstrukcí v dutinách (trámy, komíny apod.).

CENÍK 800-721 ZDRAVOTECHNICKÉ INSTALACE

Potrubí vícevrstvé Wavin Basalt Plus

Prostřední polypropylénová vrstva stěny trouby je vyztužena čedičovým vláknem. Potrubí tak vyniká dlouhou životností a nízkou tepelnou roztažností.

Celkem 9 nových položek.

Ukázka položky:

Číslo	Název	Technický název	MJ
722178713R00	Potrubí vícevrstvé Wavin Basalt Plus, D 32x4,4 mm	Potrubí vícevrstvé, včetně tvarovek, bez zednických výpomocí, polypropylen, polypropylen s čedičovými vlákny, polypropylen, D 32 mm, s 4,4 mm, S 3,2, polyfúzně svařované	M



CENÍK 800-762 KONSTRUKCE TESAŘSKÉ

Přídavné krokve při nadkroevní izolaci (z minerálních vláken)

Při použití minerálních desek k zateplení krovu shora, je k vynesení krytiny nutné osadit přídavné krokve. Tyto přídavné krokve se upevňují na speciální distanční držáky. Předmětem položek je osazení držáků a montáž přídavných krokví.

Celkem 10 nových položek.

Ukázka položky:

Číslo	Název	Technický název	MJ
762344111R00	Montáž přídavné krokve na ocel.držáky, sklon 5-30°	Montáž přídavné krokve na ocel.držák sklon střechy 5-30°, pro tepelnou izolaci tloušťky 200-240 mm, bez dodávky řeziva	m

Popis pro rozpočtáře:

Vzdálenost držáků do 1000 mm. Položka je určena pro izolaci tl. 200-240 mm.

V položce jsou zakalkulovány náklady na dodávku ocelových držáků.

V položce nejsou zakalkulovány náklady na dodávku řeziva a spojovacích prostředků. Dodávka řeziva se oceňuje ve specifikaci, ztratné se doporučuje ve výši 10 %. Spojovací prostředky se oceňují položkou 762 39-5000.R00

CENÍK 828-1 VEDENÍ ELEKTRICKÁ - KABELOVODY

Kabelové chráničky KOPOFLEX

ukládáné do výkopů. Včetně násuvné spojky.

Celkem 8 nových položek.

Ukázka položky:

Číslo	Název	Technický název	MJ
388996141R00	Chránička kabelu z HDPE do DN 110 mm, výkop		m

Popis pro rozpočtáře:

Položka obsahuje i spojovací materiál. Není zakalkulováno obetonování trubek, ocení se položkami 388 31. Množství jednotek se určuje součtem délek jednotlivých trubek.

Součástí položky není dodávka a montáž tmele, tmel je součástí položek zdiva.

Kabelové komory ZEKAN

Inspekční kabelové komory z polyetylénu, ukládané do výkopů. Včetně poklopu a zpevňovacích betonových prstenců.

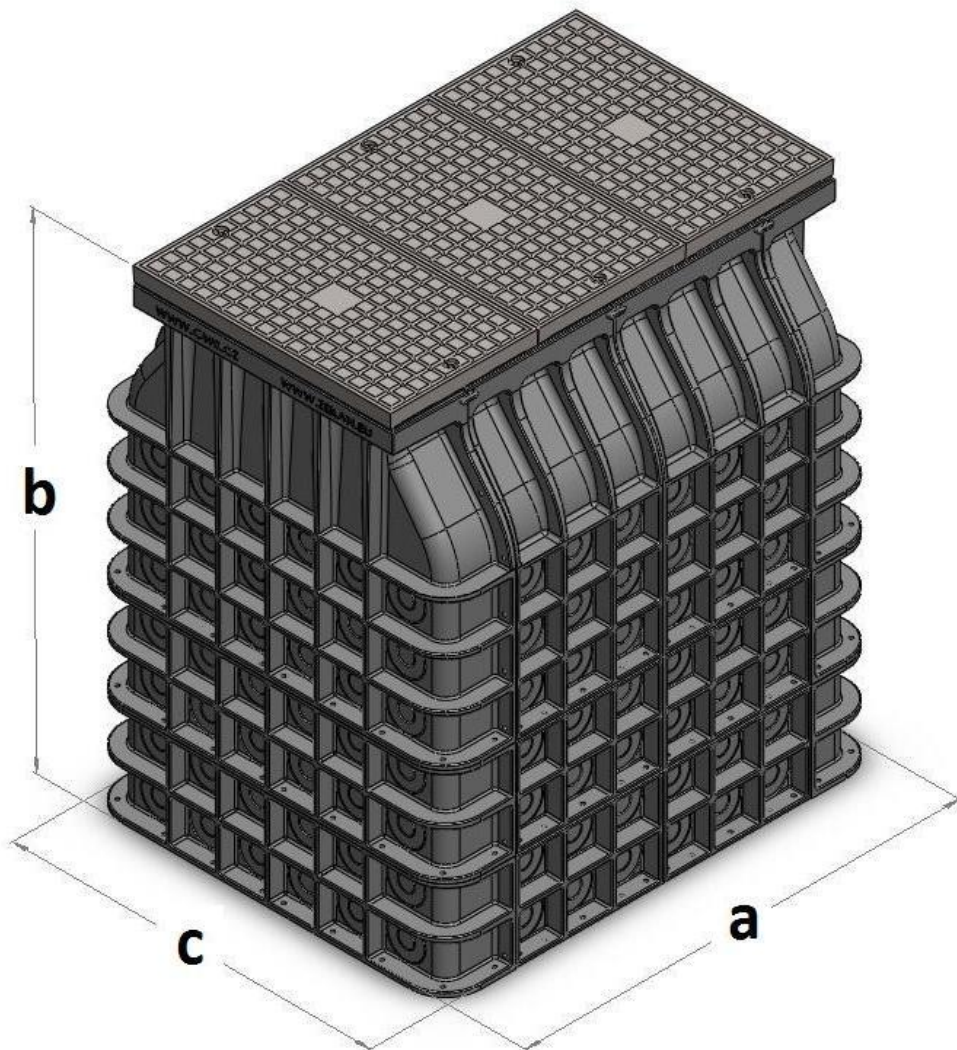
Celkem 390 nových položek.

Ukázka položky:

Číslo	Název	Technický název	MJ
898011121R00	Kabelová komora HD-PE, 1020x420 mm, v.2200 mm		kus

Popis pro rozpočtáře:

Položka obsahuje
dodávku a montáž
poklopu.



CENÍK M22 MONTÁŽE SDĚLOVACÍCH, SIGNAL. A ZABEZPEČ.ZAŘÍZENÍ

Kabelový žlab Jupiter

Sestavy elektroinstalačních žlabů JUPITER podle tvaru prvku. K sestavám jsou vytvořeny varianty s různým obsahem souvisejícího materiálu – držáku, víka, příchytka kabelů apod. Konkrétní obsah položky je uveden v popise pro rozpočtáře.

Celkem 810 položek.

Ukázka katalogové položky:

Číslo	Název	Technický název	MJ
220263113RT4	Kabel.žlab Jupiter s integr.spojku KZI 35x100 mm, tl. plechu 0,75 mm, s víkem, vč. příslušenství	Žlab kabelový přímý, výšky 35 mm, šířky 100 mm, tloušťka plechu 0,75 mm, vč. víka a úchyty víka, nosného profilu pro příchytky a příchytka kabelů	m

Popis pro rozpočtáře:

V položce je započtena dodávka a montáž: kabelového žlabu vč. svorek k zajištění spoje žlabů, víka kabelového žlabu vč. úchyty víka ke kabelovému žlabu, šroubů k připevnění kabel. žlabu k držáku, držáku žlabu vč. kotev do stěny, nosného profilu pro příchytka kabelů, 3 ks příchytka kabelů.

Strukturované kabelové rozvody

Zásuvky, šňůry, příslušenství rozvodů počítačových sítí.

32 položek z celkových 980 nových položek nové části A02 zaměřené na moderní slaboproudá zařízení budov. **Položky této části neobsahují náklady na hlavní ani podružný (spojovací) materiál.** Na rozdíl od části A 01 jejíž položky podružný materiál obsahují a ve specifikaci se uvádí jen materiál hlavní. Řada položek této nové části se jeví podle popisu stejná jako položky původní části A 01 (například elektroinstalační krabice). Jejich rozdíl spočívá právě v různé kalkulaci podružného materiálu.

Ukázka katalogové položky:

Číslo	Název	Technický popis	MJ
220290007B00	Zásuvka 2xRJ45 UTP kat.6 pod omítku		kus

B. NOVÉ AGREGOVANÉ POLOŽKY

AP-PSV: A01: ZŘÍZENÍ KONSTRUKCÍ

Tepelná izolace krovů shora

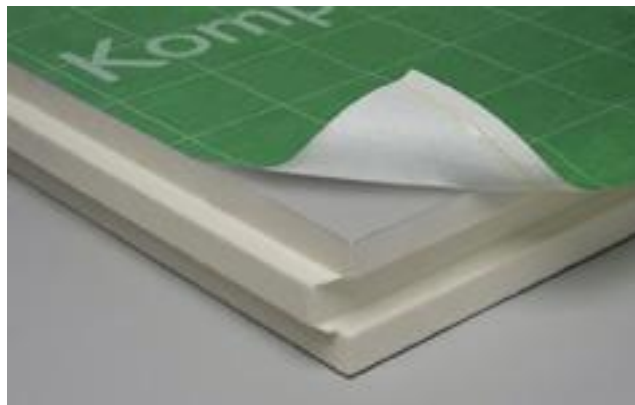
Tepelná izolace z PIR desek kladených shora na konstrukci krovu (bednění nebo krokve). Celkem 20 položek.

Ukázka katalogové položky:

Číslo	Název	Technický název	MJ
713141151RAG	Izolace tepelná střech shora z PIR desek, deska Bramac Therm Kompakt tl. 200 mm	Izolace tepelná střech, shora, z desek PIR, tloušťky 200 mm,	m

Popis pro rozpočtáře:

Položka obsahuje dodávku a montáž PIR desek. Na deskách je nakaširována difúzní fólie. Hrany desek jsou opatřeny osazením pero-drážka.



Kabelové komory z HD-PE

Kabelové komory včetně podkladního lože, obsypu drobným kamenivem, poklopu a podle požadavků na zatížení i železobetonových ztužujících prstenců. Bez zemních prací.

Celkem 390 položek.

Ukázka katalogové položky:

Číslo	Název	Technický název	MJ
898011113RAB	Kabelová komora z HD-PE 1020x420x1080 mm třída zatížení B včetně podkladní vrstvy a obsypu	Kabelové komory z HD-PE, půdorysný rozměr 1020x420 mm, výška 1080 mm, třída zatížení B, včetně betonového věnce s výztuží	m

Popis pro rozpočtáře:

Položka obsahuje dodávku a montáž kabelové komory včetně poklopu, betonového věnce s výztuží, podkladní vrstvy a obsypu komory.

C. NOVÉ MATERIÁLY

STAVEBNÍ POUZDRA „J.A.P.“

91 položek

Ukázka katalogové položky:

Číslo	Název	Technický název	MJ
5533536066.R	Pouzdro JAP 701 LATENTE STANDARD 1200x1980-2700 tloušťka dokončené příčky 125, 150 mm	pouzdro pro posuvné dveře jednostranné, zárubeň v rovině s obrysem stěny; š průchodu 1 200 mm; h průchodu - atyp 1 980 až 2 700 mm; tl. dokončené příčky 125, 150 mm	kus

Popis pro rozpočtáře:

pro jednokřídlé zasouvací dveře

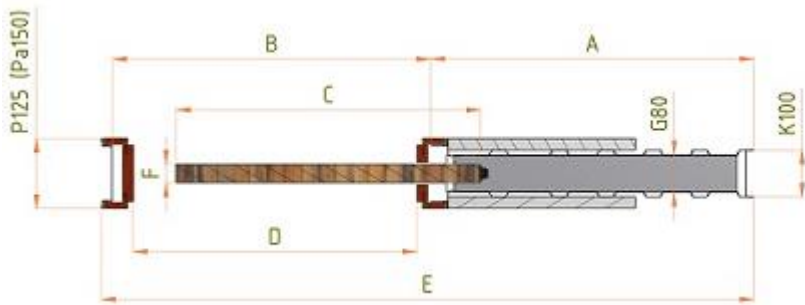
Stavební pouzdro má zárubeň v jedné rovině s obrysem stěny.

šířka průchodu - 1200 mm

atypická výška průchodu - 1980 až 2700 mm

maximální váha 1 dveřního křídla: 90 kg

Otvor je nutné opatřit překladem - stavební pouzdro není schopné nést zatížení



Parkety kazetové a parketové vlisy

151 položek

Ukázka katalogové položky:

Číslo	Název	Technický název	MJ
611935330.R	Parkety kazetové tl. 10 mm Jasan Natur, Vario	dílec podlahový kazeta; tl. 10,0 mm; dub, jasan; typ vario; natur; spoj lepený; pokládka celoplošně lepený způsob	m2



Popis pro rozpočtáře:

Zámecké mozaikové parkety jsou čtvercové dřevěné parkety, k jejichž výrobě se používá velmi kvalitní dřevo. Nejčastěji jsou to dub a jasan.

Vlastnosti: dlouhá životnost, nadržuje nečistoty a prach, odolnost, přírodní vzhled Vario I. II. III.

Natur

Dub/jasan

BEST – schodišťové prvky

5 položek

Ukázka katalogové položky:

Číslo	Název	Technický název	MJ
59228510.R	BEST-CANTO schodišťový prvek betonový přírodní	stupeň schodišťový betonový; l = 30,0 cm; š = 37,0 cm; h = 16,0 cm	kus

Popis pro rozpočtáře:

schodišťový prvek

výška 160 mm

nášlapná šířka 320/285 mm (2 varianty uložení)

délka 300 mm

okraje prvků jsou tvarově řešeny v protiskluzové úpravě



Uhlíkové lamely FOSROC NITOPATE

22 položek

Ukázka katalogové položky:

Číslo	Název	Technický název	MJ
631900702.R	Lamela uhlíková FOSROC NITOPATE 214 20/1,4 mm E = min 165 GPa	lamela epoxi-uhlíková; typ jednosměrný; pro ŽB, ocelové či dřevěné konstrukce; š = 20,0 mm; tl = 1,4 mm; plocha příčného řezu 28,0 mm ² ; 165 000 MPa; pevnost v tahu 3 000,0 MPa	m

Popis pro rozpočtáře:

NITOPATE je vytvrzený jednosměrný epoxi-uhlíkový pásek (lamela), který se používá jako dodatečná externí lepená tahová výztuž železobetonových, ocelových či dřevěných konstrukcí. Používá se pro následné zesílení obytných budov, průmyslových budov, parkovacích garáží, mostů atp.

- výborné mechanické vlastnosti – extrémní tahová pevnost a vysoký modul pružnosti
- snadná a rychlá instalace
- trvale odolává agresivnímu působení řady kyselých i zásaditých médií, olejům, ropným produktům apod.

Šířka 20 mm

Tloušťka 1,4 mm

Modul pružnosti min 165 GPa

Tahová pevnost min 3000 MPa

Kolektory včetně materiálu na montáž

22 položek

Ukázka katalogové položky:

Číslo	Název	Technický název	MJ
484712270.R	Kolektor Logasol SKS 5.0-s	kolektor pro svislou montáž, pro ohřev vody a podporu vytápění; solární deskový atmosferický hermeticky uzavřený; plocha 2,55 m ² ; absorpční plocha 2,25 m ² ; v x š x h 2170 x 1175 x 87 mm; sklo tvrzené bezpečnostní; absorbér vzácný plyn; objem náplně absorbéro 1,61 litru	kus

Popis pro rozpočtáře:

Deskový konvektor Logasol SKS .0 - svislý

BRAMAC – Tegalit STAR + příslušenství

48 položek

Ukázka katalogové položky:

Číslo	Název	Technický název	MJ
592438810.R	Taška základní 1/1 Tegalit STAR cihlově červená, červenohnědá, ebenově černá, šedá	taška základní; beton; drážková, hladká; l = 420 mm; š = 330 mm; spotřeba 10,0 kus/m ² ; povrch. úprava reflexní povrch; barva šedá, cihl. červená, břidl. černá	kus

Popis pro rozpočtáře:

10 kusů/m2

Materiál: vysoce kvalitní probarvený beton

Povrch velmi hladký. Na povrchu je tenká vrstva jemnozrnného betonu plus vrchní vrstva s barvou a ochrannou vrstvou STAR.

Integrované pigmenty zajišťují odraz infračerveného záření



Kabelové komory ZEKAN, kabelové chráničky

93 položek

Ukázka katalogové položky:

Číslo	Název	Technický název	MJ
283504631.R	Komora kabelová ZEKAN S 1500 1020x420x1500 mm HDPE, černá barva, světlost 600 x 280 mm	komora kabelová HDPE; š = 1 020 mm; l = 420,0 mm; h = 1 500,0 mm; vstupní otvor 600x280 mm; tepelná odolnost -30 až 50 °C; černá	kus

Popis pro rozpočtáře:

Kabelové komory z plastu se používají jako přístupová místa kabelových tras a to pro potřebu instalace prvků kabelových tras nebo pro nutnost přístupového místa pro vlastní instalaci IS, popřípadě revizi, doplnění, opravu atp. Použití: Energetika, telekomunikace, zavlažovací systémy, zasněžovací systémy, podzemní regulační stanice plynu, vodoměrné šachty

Spojení kabelových komor je zajištěno jednak ocelovými distančními kolíky, které slouží pro fixaci dílů kabelových komor během spojování běžným spojovacím materiálem. Následný spoj je provedený šrouby M 10.

Světlost vstupního otvoru : 600 x 280 mm

Materiál komor: Vysokohustotní Polyethylen (HDPE - RE)

Provozní teplota: -30 °C ÷ + 50 °C

Skladovací teplota: -25 °C ÷ + 55 °C

Montážní teplota: -5 °C ÷ + 40 °C

Barva: Odstíny černé

Dveře ERKADO

29 položek

Ukázka katalogové položky:

Číslo	Název	Technický název	MJ
61160329.R	Dveře vnitřní hladké plné 90x197 dub lak ERKADO jednokřídlé	dveře vnitřní š = 900 mm; h = 1 970,0 mm; hladké; otevíravé; počet křídel 1; plné; povrch. úprava lak; dekor dub	kus



Popis pro rozpočtáře:

Interiérové dveře PLNÉ HLADKÉ

- křídlo vyrobené v deskové technologii Standard s povrchovou úpravou lak
- masivní rám z plné MDF desky pokrytý dvěma HDF deskami
- stabilizační výplň voština
- hrana dveří vyrobená v technologii SOFT (zaoblené) nebo STANDARD (hranaté)
- falcové (standardní) provedení
- tři stříbrné panty šroubovací a zámek na dozický klíč

Geotextilie Geomatex, geomříže TENSAR

8 položek

Ukázka katalogové položky:

Číslo	Název	Technický název	MJ
69365041.R	Geotextilie netkaná Geomatex RPES 200g 2x50 m	geotextilie PES; funkce separační, výztužná, filtrační; plošná hmotnost 200 g/m ²	M2

Popis pro rozpočtáře:

Geotextilie Geomatex RPES je netkaná geotextilie pro stavební účely vyrobená moderní technologií. Hlavním výrobním polymerem je 100% recyklovaný polyester (PET). Barva: multicolor. Používá se v opěrných konstrukcích, liniových stavbách, skládkách odpadů, drenážních systémech apod.

role 50 x 2 m

Použití:

opěrné zdi a mostní opěry
stabilizace podkladních vrstev a podloží
skládky odpadů
tunely a podzemní stavby
dopravní stavby (silnice, železnice, parkoviště, kontejnerová přístaviště, letiště atd.)
svahy, násypy, sesuvy
základy staveb a zemní stavby

Směšovací sady WILO YONOS Giacomini

11 položek

Ukázka katalogové položky:

Číslo	Název	Technický název	MJ
5511376812.R	R557FS-W sada směšovací 1"x(18x2) /3 Giacomini WILO YONOS 25/6	sestava směšovací pro pro napojení podl. vytápění do vysokotepl. systémů; rozdělovač 3-cestný; termostatická hlavice, čerpadlo, termost. ventil, šroubení; PN 16; do 110 °C	kus

Popis pro rozpočtáře:

R557FSYW03

max. 16 bar

max. 110°C

sada obsahuje:

- rozdělovač R557F
- termostatický ventil R401X035
- regulační šroubení R14X035
- termostatickou hlavici s kapilárou R462LX001
- oběhové čerpadlo WILO YONOS 25/6

rozdělovač doporučujeme osadit havarijním čidlem K373 ovládajícím čerpadlo

k regulaci šroubení na rozdělovači použijte klíč R558

Adaptéry nutné doobjednat!

Výztuž ložných spár zdiva

22 položek

Ukázka katalogové položky:

Číslo	Název	Technický název	MJ
58950130.R	Murfor® RND/Z-5 š. 150 mm, l = 3,05 m výztuž ložných spar zdiva	výztuž ložných spár zdiva běžných; z kulatého drátu; d 5 mm; pozink; š = 150 mm; l = 3,05 m	kus

Popis pro rozpočtáře:

pro běžné ložné spáry (zdění na maltu)
kulatý drát d 5 mm - žárově zinkováno

Zvyšuje pevnost v tlaku zdiva konkrétně s ohledem na excentrická zatížení.

Zvyšuje tuhost konstrukce spojením nosných stěn a přepážek a zabraňuje postupnému borcení.



Desky dřevovláknité PAVATEX PAVAROOM

8 položek

Ukázka katalogové položky:

Číslo	Název	Technický název	MJ
607150792.R	Deska dřevovlákn. PAVATEX PAVADENTRO 60x600x1020 mm pero+drážka, s minerální vrstvou	deska dřevovláknitá s minerální vrstvou; izolační; stěnová; tl = 60,0 mm; š = 600 mm; l = 1 020 mm; jakost I; hnědá; součinitel tepelné vodivosti 0,043 W/mK; R = 1,40 m ² K/W	m ²

Popis pro rozpočtáře:

Deska PAVADENTRO je inovativní ekologická tepelná izolace interiéru. Aktivně využívá kapilární vodivosti a sorpční vlastnosti dřevovláknů, aby se zabránilo vzniku nežádoucího šíření vlhkosti do zateplované konstrukce. Kromě toho minerální zelená funkční vrstva zajišťuje řízený přenos vlhkosti. Desky se kotví do nosné konstrukce talířovými hmoždinkami (např. EJOT) podle typu materiálu. Lze je i sponkovat do dřevěné konstrukce stejně jako ostatní materiály Pavatex. Na povrchu se používají většinou jílové a vápenné omítky.

Objemová hmotnost [kg/m³]: 175

Tepelná vodivost deklarovaná [W/(mK)]: 0,043

Reakce na oheň: E

1020 x 600 x 60 mm

Střešní okna KUBESO – doplnění sortimentu

9 položek

Ukázka katalogové položky:

Číslo	Název	Technický název	MJ
611401121.R	Okno střešní KUBESO KOMFORT XM 114x118 cm	okno střešní š = 1 140 mm; h = 1 180,0 mm; kyvné; křídlo a rám dřevo; oplechování lak. hliník; ovládání ruční; Uokna 1,40 W/m ² K; ventilační klapka; včetně lemování; střešní krytina profilová, plochá	kus



Popis pro rozpočtáře:

Dřevěné kyvné střešní okno s ventilační klapkou pro šikmé střešní konstrukce o sklonu 15 - 85°.

-okno lze plynule polohovat, otočit až o 170°

-dětská pojistka slouží i pro bezpečné přivětrávání

-křídlo lze jednoduše vysadit z rámu, což usnadňuje montáž okna do střešní konstrukce

U skla = 1,1 W/m²K

U okna = 1,4 W/m²K

Materiál:

Rám a křídlo okna vyrábíme z výběrového borového masivu. Dřevo je ošetřeno antifungicidní impregnací a dvojvrstevným vodou ředitelným lazurovacím lakem s UV filtrem

v přírodní barvě BAHAMA.

Těsnění:

Těsnost okna zaručuje systém tří těsnění (obvodové, dosedací a prachové).

Těsnicí prvky jsou vyrobeny z velmi kvalitních materiálů, které zajišťují těsnost křídla a rámu okna, neprůzvučnost a ochranu před vznikem tepelných ztrát.

Zasklení:

4 mm sklo se selektivní reflexní vrstvou z venku

16 mm izolační mezera plněná argonem

Desky izolační PIR Puren Plus

11 položek

Ukázka katalogové položky:

Číslo	Název	Technický název	MJ
28376929.R	Deska izolační PIR Puren Plus 2400x1020x220mm	deska izolační střešní; pěnový polyuretan; pero a drážka; tl. 220,0 mm; kaširování paropropustná hydroizolační fólie, flís; součinitel tepelné vodivosti 0,025 W/mK; R = 8,800 m ² K/W; U = 0,116 W/m ² K; obj. hmotnost 35,00 kg/m ³	m ²

Popis pro rozpočtáře:

Difúzně otevřený princip. Izolační systém na šikmou střechu z vysoce výkonného izolačního materiálu PUR/PIR tvrzené pěny, bez obsahu FCKW a HFCKW, který je oboustranně opatřen difúzně otevřenou vrstvou speciálního flísu sloužící k překonání tepelných mostů v oblasti nad krokviemi. Je opatřen tří vrstevným spodním krycím samolepicím pásem @Diffucell (s = 0,01 m), který je odolný proti dešti a roztrhnutí.

Formát: 2400 x 1020 mm, pero a drážka

Objemová hmotnost 35 kg/m³

Tepelná vodivost 0,025 W/mK

Tepelný odpor: 8,8 m²K/W

Fasádní systém JUBIZOL

88 položek

Ukázka katalogové položky:

Číslo	Název	Technický název	MJ
28376024.R	Deska fasádní JUBIZOL EPS F-G2 grafitová perforov. 1000x500 mm, šedá, rovné hrany	deska izolační fasádní; pěnový polystyren s grafitem; povrch perforovaný; rovná hrana; součinitel tepelné vodivosti 0,032 W/mK; obj. hmotnost 16,00 kg/m ³	m ³

Popis pro rozpočtáře:

Perforovaná deska z expandovaného polystyrenu (EPS) s přísadou grafitu pro tepelnou izolaci v kontaktních tepelně izolačních systémech s tenkovrstvými omítkami u novostaveb a při rekonstrukcích stávajících objektů. Otvory jsou ukončené těsně pod povrchem na vnější straně desky. Obsahuje částice grafitu, které odrážejí teplo zpět ke zdroji a snižují tak přenos tepla. V porovnání s bílým EPS má při stejné tloušťce o 20 % lepší tepelně izolační vlastnosti. Hlavní použití v místech, kde je z různých důvodů omezená tloušťka tepelné izolace.

- délka / šířka: 100 / 50 cm;
- tloušťka desek: 5 až 20 cm;
- pevnost v tlaku při 10 % deformaci: min 80 kPa;
- pevnost v ohybu: min 125 kPa;
- pevnost v tahu kolmo k rovině desky: min 150 kPa;
- faktor difúzního odporu: 11;
- součinitel tepelné vodivosti: 0,032 W/mK;
- reakce na oheň (EN 13501-1): E, v JUBIZOL systému B-s1, d0;
- objemová hmotnost: 15-18 kg/m³.

Betonové prvky KB - BLOK

53 položek

Ukázka katalogové položky:

Číslo	Název	Technický název	MJ
59217023.R	Obrubník silniční rohový 90° betonový vnější přírodní, 150/248 x 250 x 248 mm	obrubník silniční roh 90° vnější; materiál beton; l = 248,0 mm; š = 150,0 mm; h = 250,0 mm; barva přírodní	kus

Popis pro rozpočtáře:

povrch základní

Podlahy Vinyl, korek

55 položek

Ukázka katalogové položky:

Číslo	Název	Technický název	MJ
28410310.R	Podlaha lepená na korku Vinyl Concept 4 mm 1212 x 222 mm, dekory dřeva	dílec podlahový 1-lamela; š = 222,0 mm; l = 1 212,0 mm; tl. 4,0 mm; dekor dřeva; spoj zámkový; nášlap PVC; povrch. úprava lak; mat; pokládka celoplošně lepený způsob	m2

Popis pro rozpočtáře:

Vrchní PU ochranná nášlapná vrstva tloušťky 0,3 mm
Dekorační fólie
PVC vrstva
Spodní izolační korková podložka
Rozměry jedné lamely: 1212x222 mm, tloušťka 4 mm.
Balení: 3,233 m2
GD+802

Kabelové žlaby JUPITER s integrovanou spojkou

94 položek

Ukázka katalogové položky:

Číslo	Název	Technický název	MJ
5531200332.R	JUPITER kabelový žlab KZI 110X300X1.25, l = 3 m S	žlab kabelový plech pozink; děrovaný; l = 3 000,0 mm; š = 300 mm; h = 110,0 mm; tl. 1,25 mm	kus

Popis pro rozpočtáře:

Kabelový žlab 110 s integrovanou spojkou
rozměr: 300 x 110 x 3000 mm
tloušťka plechu: 1,25 mm
S - zinkování Sendzimir

LB CEMIX - doplnění sortimentu

23 položek

Ukázka katalogové položky:

Číslo	Název	Technický název	MJ
5859161821.R	Cemix Sádrová omítka ruční jemná 25 kg	omítka jednovrstvá hlazená, kletovaná; pro interier; báze sádrovápenná; zrnitost do 0,40 mm; ruční; pevnost v tlaku 2,0 MPa; bal.	t

Popis pro rozpočtáře:

Pro jednovrstvé omítání všech klasických stavebních materiálů ve vnitřním prostředí.

Vhodná na povrchové úpravy vnitřního ostění oken po jejich výměně.

Ruční zpracování (nelze zpracovávat strojně!).

Možnost aplikace ve větších tloušťkách.

Zkrácení doby zrání oproti klasickým jednovrstvým omítkám (zejména při nízké relativní vlhkosti vzduchu).

Povrchová úprava filcováním i gletováním.

Parametry:

Zrnitost: 0,4 mm

Doporučená tl.: 10 mm

Spotřeba cca: 10,5 kg/m²

Vydatnost: 2,4 m²/balení

Dřeviny – sazenice, osivo

185 položek

Ukázka katalogové položky:

Číslo	Název	Technický název	MJ
026503228.R	Olše lepkavá - Alnus glutinosa 81-120 cm, ko 3-5 l krytokořenná sadba	dřevina listnatá Olše lepkavá; Alnus glutinosa; velikost 81 až 120 cm; poloodrostek, krytokořenná sadba pěstovaná v plastových kontejnerech 3-5 l	kus

Popis pro rozpočtáře:

Poloodrostek

– rostlina vypěstovaná ze sazenice s 2x upravovaným kořenovým systémem a nadzemní částí od 51 do 120 cm

Ko 3-5 l

- Krytokořenná sadba pěstovaná v plastových kontejnerech s uvedením objemu v litrech



Dřevěné palisády

82 položek

Ukázka katalogové položky:

Číslo	Název	Technický název	MJ
605180004.R	Palisáda dřevěná frézovaná kulatá d=50 mm l=2,5 m jehličnaté dřevo, oba konce rovné	palisáda jehličnaté dřevo; průřez kruh; d = 50,0 mm; l = 2 500 mm	kus

Popis pro rozpočtáře:

Dřevěná frézovaná palisáda, I. jakost, bez impregnace. Frézovaná kulatina. Oba konce kolmo zaříznuté.

Silové kabely – doplnění sortimentu

8 položek

Ukázka katalogové položky:

Číslo	Název	Technický název	MJ
34111715144.R	Kabel silový s Cu jádrem 1kV 1-CHKE-V 5x10mm ² se zvýšenou odolností proti šíření plamene	kabel 1-CHKE-V; se zvýšenou odolností proti šíření plamene, bezhalogenový ohnioodolný; volné nebo pevné uložení, možno i na hořlavý podklad; Cu jádro plné; počet a průřez žil 5x10mm ² ; vnější průměr 18,0 mm; teplota použití -30 až 90 °C; min.teplota pokládky -5 °C; splňuje požadavky na požární odolnost	m

Popis pro rozpočtáře:

SILOVÝ KABEL SE ZVÝŠENOU ODOLNOSTÍ PROTI ŠÍŘENÍ PLAMENE A FUNKČNÍ SCHOPNOSTÍ PŘI POŽÁRU

Konstrukce

1. Elektrovodné jádro z Cu tř. 1 dle ČSN IEC 60228
2. Ohnioodolná bariéra ze speciální keramizující směsi
3. Izolace žil z bezhalogenové oheňretardující směsi
4. Plášť z bezhalogenové oheňretardující polymerní směsi

Použití

Kabel je určen pro použití v místech se zvýšeným nebezpečím požáru a v prostorách s vysokou koncentrací osob a drahého zařízení.

Vzhledem k tomu, že pro konstrukci kabelu jsou použity výhradně bezhalogenové materiály s maximální retardační schopností

proti šíření plamene je zajištěno podstatné snížení tvorby toxických a agresivních zplodin a nízká koncentrace dýmu při hoření.

Tímto je zaručena maximální ochrana lidského zdraví, materiálového vybavení v objektu a vzhledem k nízké koncentraci dýmu je

zaručena bezproblémová evakuace lidí a rozeznatelné únikové cesty.

Kabel je určen do prostředí, kde musí být zaručena funkční schopnost kabelu při požáru minimálně 180 minut.

(Příklady použití: nemocnice, hotely, metro, letiště, elektrárny, rafinerie).

Upozornění

Uvedený kabel je určen pro prostřední vnitřní i venkovní, do kabelových žlabů, trubkových chrániček, lávek a kanálů.

Kabely je možno ukládat na hořlavý podklad.

Kabel je určen pro volné nebo pevné uložení, avšak není určen pro trvalé namáhání v ohybu.

Kabely jsou odolné vůči působení ropných produktů podle normy ASTM 2.

Betonové prvky Stavoblock

74 položek

Ukázka katalogové položky:

Číslo	Název	Technický název	MJ
595139211.R	Stavoblock STANDARD povrch štípaný světle šedá 200x200x100 mm, model 200/1split	profil plastový na obklad vnitřní kout 90°; rozměr 6,0 mm; hrana zaoblená	kus

Popis pro rozpočtáře:

Prvek pro opěrný a plotový systém Stavoblock
vibrolisovaný beton třídy C 16/20

Tvárnice se skládají bez použití malt a lepidel na předem připravený štěrkový základ a proti posunu je chrání rybinové zámky.

Střešní a stěnové sendvičové panely

16 položek

Ukázka katalogové položky:

Číslo	Název	Technický název	MJ
61210404.R	Panel sendvičový střešní TD5 tl. jádra 60 mm	panel střešní mat. jádra PIR pěna; exteriér trapéz. plech 0,5 mm o 4 vlnách; interiér ocel. plech 0,5 mm; povrch. úprava žárový povlak; š = 1 000,0 cm; h = 6,0 cm; h profilu 4,0 cm	m2

Popis pro rozpočtáře:

Tepelně izolační polyisocyanurátové panely určené pro zastřešení vytápěných a temperovaných hal, skladů a provozů. Panel se skládá z izolačního jádra o tloušťce 20 až 120mm, vrchním trapézovým profilem a spodní lineární profilací plechu. Panel je vhodný jak pro novostavby tak pro rekonstrukce stávajících objektů.

Vrchní a spodní vrstva s 25 my polyesterlaku.

- PUR pěna bez freonu a HFCKW
- PUR izolační jádro s objemovou hmotností od ca. 40 kg/m³
- rozměrová tolerance dle DIN 18164
- STV 025 W/(m² K)
- zvuková izolace ca. 25 dB u všech izolačních tloušťek
- třída ochrany před požárem B2

Tvarovky pro lisované spoje

133 položek

Ukázka katalogové položky:

Číslo	Název	Technický název	MJ
3195101100.R	Tvarovka Press Gas 10240-nátrubek reduk., 42x28 lisovací pro plyn	nátrubek měď; redukováný; spoj s konci na vnitřní lisování; 42x28; použití pro: plyn	kus

Popis pro rozpočtáře:

Tvarovky pro plyn

nátrubek redukovaný s konci na vnitřní lisování
materiál měď

Tvarovky pro lisované spoje musí být označeny podle TPG 700 01 žlutou barvou,
nápisem GAS, nebo PLYN, dále na nich musí být uvedena hodnota PN a GT.
Barva těsnícího kroužku je žlutá.

Pískový PORFIX

13 položek

Ukázka katalogové položky:

Číslo	Název	Technický název	MJ
595313310.R	Tvárnice PORFIX P2-440 PDK 500x250x250 mm Pískový PORFIX	tvárnice zdicí základní; pórobeton, křemičitý písek; P+D; s kapsou; l = 500,0 mm; š = 250,0 mm; h = 250,0 mm; pevnost v tlaku 2,0 MPa; R = 2,270 m2K/W	kus

Popis pro rozpočtáře:

s perem, drážkou a kapsou

Pórobeton „grey line“, white line

111 položek

Ukázka katalogové položky:

Číslo	Název	Technický název	MJ
595314060.R	Překlad nosný pórobeton 1250x250x100 mm grey line	překlad nosný pórobetonový; l = 125,0 cm; š = 10,0 cm; h = 25,0 cm; max. světlost 950 mm; barva šedá	kus

Popis pro rozpočtáře:

uložení 150 mm

Nosné betonové překlady se používají jako plně nosné prvky nad dveřními popř. okenními otvory v systému nosných
tvárníc a v příčkovém zdivu. Překlady se usazují jednotlivě i násobně vždy jen na výšku do lože z cementové malty.

ROCKWOOL – doplnění sortimentu

137 položek

Ukázka katalogové položky:

Číslo	Název	Technický název	MJ
631402202.R	Deska střešní těžká Monrock MAX E 1000x600x70 mm dvouvrstvá	deska izolační tuhá, dvouvrstvá, střešní; minerální vlákno; povrch zpevněný; tl. 70,0 mm; součinitel tepelné vodivosti 0,038 W/mK; R = 1,800 m2K/W; obj. hmotnost 136,30 kg/m3; hydrofobizováno	m2

Popis pro rozpočtáře:

Tuhá těžká deska z kamenné vlny (minerální plsti) s integrovanou dvouvrstvou charakteristikou, pojená organickou
pryskyřicí, v celém objemu hydrofobizovaná. Horní velmi tuhá vrstva o tloušťce do 20 mm zabezpečuje vysokou
odolnost proti mechanickému namáhání.

Deska Monrock MAX E je určena pro stavební tepelné, protipožární a akustické izolace plochých střech pod krytinu

(přípevnění ke stavební konstrukci - mechanickým kotvením, lepením horkým asfaltem nebo studeným asfaltovým lepidlem, polyuretanovým lepidlem nebo zatížením kačírkem či nepochozí dlažbou nad krytinou proti sání větru). Deska může být mechanicky zatížena, horní tuhá vrstva tvoří pevný podklad pro podložky kotevních prvků.

součinitel tepelné vodivosti 0,038 W/m.K
objemová hmotnost 136,3 kg/m³

SAKRET – sanační systém

10 položek

Ukázka katalogové položky:

Číslo	Název	Technický název	MJ
585651016.R	SAKRET SAM sanační omítka jednovrstvá WTA zrnitost 0 - 2 mm	omítka sanační jednovrstvá; pro interier i exterier; báze vápenocementová; zrnitost 0,00 až 2,00 mm; ruční, strojní; paropropustná; bal.	kg

Popis pro rozpočtáře:

Suchá maltová směs. Odpovídá obyčejné maltě pro vnitřní a vnější omítky GP dle ČSN EN 998-1:2010, kategorie CS II.

Odpovídá směrnici WTA 2-9-04.

Oblast použití:

jednovrstvá sanační omítka pro mírně a středně vlhké a zasolené zdivo
vysoce porézní, vodooodpudivá, lehčená
pro ruční i strojní zpracování, výborná zpracovatelnost
pro vnitřní i vnější prostředí
výborná přídržnost, výborné difúzní vlastnosti, hydraulicky tuhnutí

Elektrické bezpečnostní oplocení, elektromechanické zábranné systémy SECO BOHEMIA

101 položek

Ukázka katalogové položky:

Číslo	Název	Technický název	MJ
37501301.R	Monitor systému s výstupem signalizace, BM101	ochrana bezpečnostní bezpečnostní mříž- mřížový systém s detekcí narušení; monitor systému s výstupem dálkové signalizace provozních a poplachových stavů; včetně spojovacího materiálu	sada

Popis pro rozpočtáře:

III. Bezpečnostní mříž-mřížový systém s detekcí narušení
MONITOR SYSTÉMU S VÝSTUPEM DÁLKOVÉ SIGNALIZACE
PROVOZNÍCH A POPLACHOVÝCH STAVŮ,
včetně zdroje napájení, 4 ks detekčních čidel,
propojovacích vedení a kompletního
příslušenství

Vaillant – doplnění sortimentu

65 položek

Ukázka katalogové položky:

Číslo	Název	Technický název	MJ
4841731512.R	Kotel Vaillant kondenzační VU 246/5-3 ecoTEC pro	kotel plynový nástěnný, kondenzační; vytápění, možná kombinace se zásobníkem; odtah spalin obvodovou stěnou nebo střechou; ocelový, výměník z nerez; palivo zemní plyn, propan; výkonový rozsah kotle 6,9-25,5 kW; max.výkon ZP 28,0 kW; v = 720 mm; š = 440 mm; hloubka kotle 338 mm; průměr odkouření 6/100 mm; hořák; krytí IP X4 D	kus

Popis pro rozpočtáře:

Kotle s pneumaticky řízeným směřováním plynu se vzduchem, vestavěným 2-stupňovým čerpadlem, trojcestným ventilem a 8 l expanzní nádobou.

Kotle v kombinovaném nebo systémovém provedení jsou ideálním řešením pro menší topné systémy.

Kotle ecoTEC pro mají podsvětlený displej se symboly a není zde přední kryt.

Vybavení kotlů:

- integrální kondenzační výměník z nerezové oceli
- pneumaticky řízený Thermo-Compact modul vybavený nerezovým hořákem a ventilátorem s plynule regulovatelnými otáčkami
- hodnota NO_x spalinách pod 45 mg/m³
- normovaná účinnost 108 %
- plynulá regulace výkonu
- automatické 2 stupňové oběhové čerpadlo
- expanzní nádoba 8l
- automatický odvzdušňovač
- odvaděč kondenzátu
- vestavěná regulace nepřímotopného zásobníku (jen modely VU)
- vestavěný trojcestný přepínací ventil
- Automatický diagnostický systém (digitální zobrazování provozních stavů a režimu kotle)
- možnost vestavby ekvitermní regulace přímo do panelu kotle
- podsvícený grafický displej
- určeno pro radiátorové a podlahové vytápění
- úspora plochy – kotle se vyznačují kompaktními rozměry
- možnost instalace v půdních prostorech
- provoz nezávislý nebo závislý na objemu místnosti (přívodu spalovacího vzduchu)

VIADRUS – doplnění sortimentu

101 položek

Ukázka katalogové položky:

Číslo	Název	Technický název	MJ
4841735105.R	Kotel kondenzační nástěnný K4G3H24ZW barva bílá	kotel plynový nástěnný, kondenzační, s PVM čerpadlem; pouze pro vytápění (bez ohřevu TV), možnost připojení nepřímotop.zásobníku TUV; odtah spalin více způsoby - do komína, přes zeď, přes střechu, do společné šachty; řídicí jednotka Honeywell; ocelový, výměník z nerez; palivo zemní plyn; výkonový rozsah kotle 5-24 kW; v = 720 mm; š = 460 mm; hloubka kotle 320 mm; průměr odkouření 60,80 mm; jmen.tepelný příkon topení 22,8 kW; hořák; premix; krytí IP 40; přípojka plynu Js 3/4"	kus

Popis pro rozpočtáře:

Nástěnný plynový kondenzační kotel

výkon 5 – 24 kW

Naos k4 je řada nástěnných kondenzačních kotlů. Výměník kotle je vyrobený z kvalitní nerezové oceli.

Kotle jsou dodávány ve 3 variantách:

pouze pro vytápění bez možnosti ohřevu teplé vody,

s průtokovým ohřevem teplé vody a

s přípravou na připojení externího nepřímotopného zásobníku.

v nabídce jsou 2 možnosti řízení:

elektronika SIT

elektronika Honeywell.

VELUX – doplnění sortimentu

50 položek

Ukázka katalogové položky:

Číslo	Název	Technický název	MJ
61100165.R	Světlík PVC s polykarbonát kopulí CVP 90 x 120 cm ručně ovládaný, čirý	světlík kopule čtvercová PVC, polykarbonát; rozměr střešní 900 x 1200 mm; výklopné; ovládání ruční; K < 1,40 W/m ² K; čirý	kus

Popis pro rozpočtáře:

Okna do ploché střechy CVP lze instalovat do střechy se sklonem od 0° do 15°. Vhodné pouze pro střechy s fóliovou střešní krytinou. Okno do ploché střechy CVP je ovládáno ručně pomocí tyče s klikou o délce 1,9 m. Maximální otevření okna pomocí tyče je 11 cm.

- Okna CVP jsou vhodná k prosvětlení místností pod plochou střechou bez oken nebo jako doplňující okno v případě hlubších místností.
- Na vnější straně krycí akrylátová nebo polykarbonátová kopule (čirá nebo mléčná).
- Možnost osazení vnitřní elektricky ovládané plisované rolety FMG
- Dešťový senzor pro bezpečné uzavření okna při dešti

Rám z plastu v bílé barvě – PVC, bílá barva NSC S0502 – Y nebo jako RAL 9010

Energeticky úsporné izolační dvojsklo:

4 mm tvrzené sklo se selektivně reflexní vrstvou

14,5 mm Argon

2 × 3 mm plavené sklo s PVB fólií

Spojovací materiál VISIMPEX

79 položek

Ukázka katalogové položky:

Číslo	Název	Technický název	MJ
3114840237.R	Vrut pro dřevostavby HBS 5 x 50 drážka Torx vysokopevnostní s náběhy profilu	vrut pro dřevostavby, samořezný závit, hlava zápusťná; ocel kalená; d = 5,0 mm; l = 50,0 mm; povrch. úprava bílý zinek	1000 ks

Popis pro rozpočtáře:

Vruty pro dřevostavby mají užité vlastnosti, které byly vyvinuty speciálně pro spoje dřevo-dřevo. Jsou vhodné na veškeré dřevěné konstrukce jako ploty, střechy, sruby a jiné.

Hlava: zápusťná

Drážka: TORX

Závit: samořezný

Materiál: ocel kalená 10.9

Povrch: zinek bílý

D. ZMĚNY POPISU NEBO OBSAHU STÁVAJÍCÍCH POLOŽEK PRACÍ

CENÍK 801-1 BEŽNÉ STAVEBNÍ PRÁCE

Byly mírně sníženy normočasy tenkovrstvých vnějších omítek z hotových směsí v položkách kapitoly 60.

V zateplovacím systému Mamut-therm byl fasádní polystyrén typu 100 F nahrazen obvyklejším typem 70 F.

822-1 KOMUNIKACE

Z položek kladení zámkových dlažeb (kapitoly 596 21 a 596 24) bylo vyjmuto řezání dlažeb na okraji plochy a byla vytvořena samostatná položka pro tento úkon: pol. č. 596 29-1111 pro tloušťky dlažeb 60 mm a -1113 pro tl. dlažeb 80 mm.

Byly upraveny normy pro odstranění betonového recyklátu s významným snížením cen položek.

E. ZMĚNY V CENOVÝCH PODMÍNKÁCH

CENÍK 800-775 PODLAHY VLYSOVÉ, PARKETOVÉ A POVLAKOVÉ

V Cenových podmínkách tohoto ceníku byly upraveny hodnoty doporučeného ztratného

Původní hodnoty:

- | | |
|-------------------------------|-----|
| - podlahové soklíky a lišty | 5 % |
| - krytina vlysová a parketová | 2 % |

Nové hodnoty

- | | |
|-------------------------------|-------|
| - podlahové soklíky a lišty | 10 % |
| - krytina vlysová a parketová | 2-5 % |