

Cenová soustava RTS DATA



Distribuční protokol k cenové úrovni 2025/I



Obsah:

Obsah:	1
Vývoj cen v cenové soustavě RTS	2
Vývoj cen stavebních materiálů	2
Vývoj cen stavebních objektů	3
Vývoj cen dle stavebních dílů	4
Nové systémy v cenové soustavě RTS	5
Sortiment společnosti DEHN s.r.o.	5
Systémy společnosti VIEGA s.r.o.	5
Položky vzduchotechniky	6
Položky tepelných izolací a kontaktní zateplovací systémy	6
Dřevostavební panely DMK system s.r.o.	7
MEGABETON s.r.o.	7
GEROtop spol. s r.o.	8
Dlaždice a obklady	8
Benátský štuk	8
Rozvoj položek materiálů v elektroinstalacích	8
Strojní vybavení zdravotně technických instalací	8
Berstlining	9
Agregované položky	9
Zdivo TermoBRIK SUPRA a SUPRA PLUS	9
Přerušení tepelného mostu na patě zdiva pásem z pěnového skla	9
Mikropiloty	10
Vnitrostaveništní přemístění SDK, SDVK a cementotřískových konstrukcí	10
Další systémy a položky	10
Další novinky cenové úrovně RTS 2025/I	11
Aktualizace názvů položek prací	11
Nový dokument Ztratné materiálů	11
BUILDpower S – edice projektant	11
Úpravy v položkách lisovaného potrubí	11
Online schůzka k distribuci	11
Články	12
Webové stránky	12

Vývoj cen v cenové soustavě RTS

Vývoj cen stavebních materiálů

Ceny stavebních materiálů, a především jejich vývoj v průběhu celého roku pravidelně sledujeme a prostřednictvím [Protokolu o vývoji cen](#) Vás měsíčně informujeme o jejich nárůstu nebo poklesu.

Největší nárůst cen ze sledovaných druhů jsme zaznamenali u OSB desek, jejichž ceny se v průběhu pololetí zvedly dvakrát a jejich sdružený index je za druhé pololetí 1,131 (tedy navýšení o 13,1 %). Ostatní sledované druhy jsou s maximálním nárůstem do 5 %.

Největší cenový pokles byl u druhu Dlažba keramická, kde k poklesu ceny za pololetí došlo rovnou třikrát a sdružený index druhu je 0,917 (pokles o 8,3 %). Následovaly ho druhy kabelů s průměrným poklesem 0,964 a Geosyntetika s indexem 0,930.

Vývoj cen stavebních objektů

Informativní tabulka dokládající vývoj cen vybraných stavebních objektů v porovnání cenových úrovní 2024/II a 2025/I.

JKSO	Název	Stavební objekt	Index mezi CÚ 2024/II a 2025/I
801.1	Budovy pro zdravotní péči a služby	Nemocnice Uherské Hradiště	1,050
801.19	Budovy pro zdravotní péči a služby ostatní	Výjezdová základna záchranného sboru	1,048
801.3	Budovy pro výuku a výchovu	Mateřská škola, novostavba	1,053
803.5	Domy bytové netytové	Bytový dům bez započtení vlivu TZB	1,069
803.6	Domy rodinné jednobytové	Rodinný dům bez započtení vlivu TZB	1,041
812.6	Budovy garáží osobních automobilů	Parkovací dům, bez započtení vlivu TZB	1,056
822.25	Komunikace místní I. třídy	Komunikace	1,050
827.21	Sítě kanalizační	Kanalizace, plast	1,043
827.21	Sítě kanalizační	Kanalizace, železobeton	1,037
827.13	Sítě vodovodní rozvodné	Vodovod	1,057

Informativní tabulka dokládající vývoj cen vybraných stavebních objektů v porovnání 01/2024 a 01/2025.

JKSO	Název	Stavební objekt	Index mezi CÚ 2024/I a 2025/I
801.1	Budovy pro zdravotní péči a služby	Nemocnice Uherské Hradiště	1,105
801.19	Budovy pro zdravotní péči a služby ostatní	Výjezdová základna záchranného sboru	1,097
801.3	Budovy pro výuku a výchovu	Mateřská škola, novostavba	1,113
803.5	Domy bytové netytové	Bytový dům bez započtení vlivu TZB	1,145
803.6	Domy rodinné jednobytové	Rodinný dům bez započtení vlivu TZB	1,095
812.6	Budovy garáží osobních automobilů	Parkovací dům, bez započtení vlivu TZB	1,114
822.25	Komunikace místní I. třídy	Komunikace	1,103
827.21	Sítě kanalizační	Kanalizace, plast	1,087
827.21	Sítě kanalizační	Kanalizace, železobeton	1,094
827.13	Sítě vodovodní rozvodné	Vodovod	1,118

Vývoj cen dle stavebních dílů

Indexy vývoje cen jsou porovnáním mezi cenovými úrovněmi 2024/II a 2025/I v úrovni stavebních dílů v cenové soustavě RTS. Řádky s červeným textem a s názvem obsahujícím „bez variant s dodávkou materiálu“ jsou pouze za položky montážní s doplňkovým materiálem. Vývoji hlavního materiálu těchto dílů se věnuje Protokol o vývoji cen stavebních materiálů, který naleznete na webu cenovasoutava.cz – záložka cenové informace.

Číslo stavebního dílu	Název stavebních dílů	Index mezi CÚ 2024/II a 2025/I
1	Zemní práce	1,083
27	Základy	1,051
3	Svislé a kompletní konstrukce	1,046
4	Vodorovné konstrukce	1,060
5	Komunikace	1,045
61	Úpravy povrchů vnitřních	1,083
62	Úpravy povrchů vnějších	1,067
63	Podlahy a podlahové konstrukce	1,043
64	Výplně otvorů	1,046
94	Lešení a stavební výtahy	1,069
96, 97	Bourání konstrukcí	1,098
979	Přesuny suti a vybouraných hmot, poplatky	1,070
99	Vnitrostaveništní přesun hmot	1,088
711	Izolace proti vodě (bez variant s dodávkou materiálu)	1,080
712	Povlakové krytiny (bez variant s dodávkou materiálu)	1,093
713	Izolace tepelné (bez variant s dodávkou materiálu)	1,068
714	Akustická a protiotřesová opatření	1,122
721-725	Zdravotechnické instalace	1,064
731-735	Ústřední vytápění	1,043
728	Vzduchotechnika	1,102
762	Konstrukce tesařské (bez variant s dodávkou materiálu)	1,091
763	Dřevostavby (bez variant s dodávkou materiálu)	1,095
764	Konstrukce klempířské	1,077
765	Krytiny tvrdé	1,050
771	Podlahy z dlaždic a obklady	1,076
773	Podlahy teracové	1,064
777	Podlahy ze syntetických hmot	1,045
775	Podlahy vlysové a parketové	1,053
776	Podlahy povlakové (bez variant s dodávkou materiálu)	1,057
781	Obklady keramické	1,078
783	Nátěry	1,065
784	Malby	1,086
M21	Elektromontáže (bez variant s dodávkou materiálu)	1,105
M22	Montáž sdělovací a zabezp. techniky	1,074
M65	Elektroinstalace (bez variant s dodávkou materiálu)	1,105

Nové systémy v cenové soustavě RTS

Sortiment společnosti DEHN s.r.o.

Do cenové soustavy RTS DATA jsme přidali položky materiálů ochrany před bleskem od společnosti DEHN s.r.o. Položek nového výrobce v naší cenové soustavě je rovnou přes 130 a zastupují výrobky jímacích tyčí nerezových a hliníkových s podpůrnými trubkami, vodiče s vysokonapěťovou izolací, stojany, průchodky, svorky a mnoho dalšího.

Položky naleznete v ceníku materiálů v druhovém stromě:

- TZB – elektroinstalace a ochrana před bleskem
 - Vnější ochrana před bleskem LPSC

U položek naleznete odkaz na výrobce, firemní označení, multimediální přílohy a další popisy, které jsou určeny nejen pro rozpočtáře.

Zdrojem veškerých informací a dat (včetně použitých obrázků) jsou podklady dodavatele a jeho webové stránky - <https://www.dehn.cz/cs/dehn-cz>

Systémy společnosti VIEGA s.r.o.

Potrubní systémy Sanpress, Prestabo, Megapress, Temponox, Smartpress, Pexfit byly doplněny o přechodky, spojky, T-kusy, kolena, oblouky a další tvarovky, které v kontextu již vytvořených položek potrubí vytvářejí komplexní potrubní systém společnosti VIEGA s.r.o.

K potrubním systémům jsme také vytvořili předstěnové systémy pro záchodové mísy, umyvadla, pisoáry a bidety, splachovací nádržky, splachovací desky a tlačítka. Tyto položky najdete v ceníku materiálů v druhovém stromě: TZB – instalace a potrubní rozvody - Zařízení budov - Zařizovací předměty - Výtokové armatury a předstěnové systémy.

Položky prací na výše zmíněné potrubní systémy naleznete v přidružené stavební výrobě v ceníku 721 Zdravotně technické instalace budov v části A02 Vnitřní vodovod a A03 Vnitřní plynovod. Další položky prací je možné nalézt v ceníku 731 Vytápění A03 Rozvod potrubí.

Zdrojem veškerých informací a dat (včetně použitých obrázků) jsou podklady výrobce a jeho webové stránky - <https://www.viega.cz/>



Položky vzduchotechniky

Nové položky vzduchotechniky přibyly do cenové soustavy jak v ceníku materiálů, tak prací.

Největším přírůstkem, co se do počtu nových položek týče, je bezpochyby sortiment společnosti Lindab s.r.o. Nových položek materiálů je 243 a týkají se především vzduchotechnického potrubí SPIRO i hranatého. Kruhové vzduchotechnické potrubí je řady Vent a Safe a položky jsou vytvořeny s různým podílem tvarovek.

Položky materiálů naleznete v druhovém stromě:

- TZB – instalace a potrubní rozvody
 - Vzduchotechnika a větrání
 - Rozvody
 - Potrubí

Dále přibyly axiální ventilátory pro odvod tepla a kouře od společnosti ELEKTRODESIGN ventilátory spol. s r.o. a doběhové spínače. Axiální ventilátory najdete v druhu TZB – instalace a potrubní rozvody – Vzduchotechnika a větrání – Strojní zařízení a vybavení – Ventilátory.

V ceníku přidružené stavební výroby 728 Vzduchotechnika přibyly nové položky potrubních rozvodů, které respektují podíly tvarovek dle pokladů společnosti Lindab s.r.o., montáže požárních klapek, kde jako variantní položky jsou vytvořeny položky s hlavním materiálem požární klapky společnosti Mandík a.s., montáže stříšek, montáže regulačních klapek, montáže protidešťových žaluzií, montáže tvarovek a mnoho dalšího.

Položky tepelných izolací a kontaktní zateplovací systémy

Na tepelnou techniku budov se kladou stále větší nároky, a to i v oblasti zateplování a návrhových součinitelů prostupů tepla, proto jsme do cenové soustavy RTS DATA přidali více než 400 položek materiálů nových tepelných izolací. Nové položky reprezentují nejen doplnění větších tloušťek stávajících řad tepelných izolací, ale také nové systémy a výrobce.

Izolace se rozrostly v oblasti fasádních EPS, XPS a EPS s grafitem u výrobců BACHL, BAUMIT, ISOVER, JUB, DEK a Virtual Building. Tyto položky materiálů naleznete v druhovém stromě: Tepelné a akustické izolace pro budovy – Izolace polymerní

Izolace z minerální vlny (MW) určené do podlah, střech ale i na fasády jsou doplněny u výrobců ISOVER, KNAUF, ROCKWOOL, Sto. V druhovém stromě ceníku materiálů se nacházejí v Tepelné a akustické izolace pro budovy – Izolace minerální – Výrobek izolační pro budovy z minerální vlny (MW).

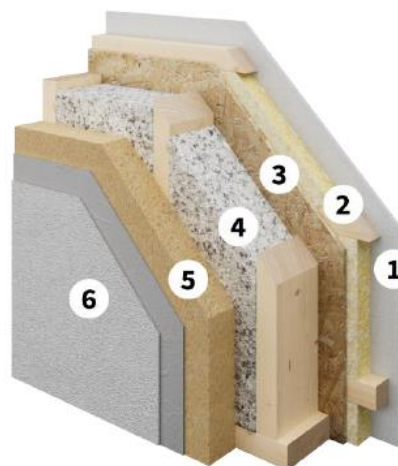
Další, menší přírůstky do cenové soustavy jsou i v izolacích PIR pro střešní pláště od společnosti BAUDER a dřevovláknité desky od společnosti INSOWOOL.

Pod číselným označením TSKP 622 32 naleznete v ceníku prací nové položky kontaktních zateplovacích systémů výše zmíněných výrobců a rozšíření tloušťek zateplovacích systémů až po 300 mm.

Dřevostavební panely DMK system s.r.o.

Nové položky dřevostavebních panelů společnosti DMK system s.r.o. pro obvodové stěny a příčky naleznete v druhovém stromě Hrubá stavba – Montované konstrukce – Dřevěné konstrukce a řezivo – Dílce plošné – Panel dřevostavební. Každá položka je s odkazem na montážní položku ceníku prací v PSV kapitole 763 Dřevostavby – montáž.

Zdrojem veškerých informací a dat (včetně použitých obrázků) jsou podklady výrobce a jeho webové stránky - <https://www.dmk-system.cz/>



MEGABETON s.r.o.

Druh Prvek zdicí betonový ve zděných konstrukcích Hrubé stavby byl doplněn o nový systém v cenové soustavě RTS DATA. Systém betonových bloků MegaBlok se systémem "lego" zámků pro instalaci suchým procesem (montáž a demontáž bez nutnosti trvalého spojení) od společnosti Megabeton s.r.o. nabývá v naší cenové soustavě výrobních označení A – C a to jak s hladkým, tak profilovaným povrchem.

Systém je vhodný pro výrobní haly, silážní žlaby a jímky, protihlukové stěny, kóje na materiál, protipovodňové stěny, boxy na odpady nebo sypké materiály, opěrné zdi, ohrady apod.

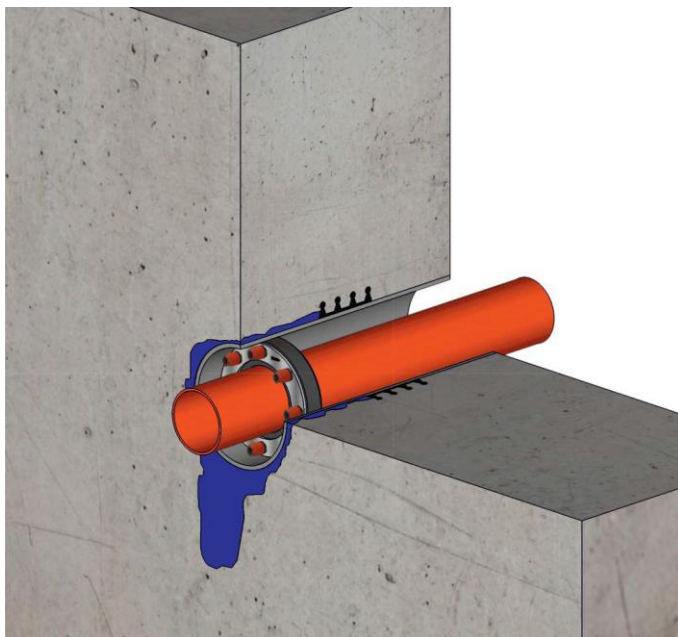


Zdrojem veškerých informací a dat (včetně použitých obrázků) jsou podklady výrobce a jeho webové stránky - <https://megabeton.cz/>

GEROtop spol. s r.o.

Především prostupové tvarovky, prostupové pažnice, těsnicí vložky a víka, ale i vpusti byly předmětem vytvoření zcela nového sortimentu společnosti GEROtop spol. s r.o. Sortiment nabývá v cenové soustavě RTS DATA téměř 220 nových položek a naleznete jej napříč ceníkem materiálů.

Prostupové tvarovky pro vytvoření prostupu potrubí odpadní a dešťové kanalizace ve stavebních konstrukcích naleznete v druhovém stromě v TZB - instalace a potrubní rozvody - Kanalizace a odvodnění – Rozvody – Tvarovky. Podlahové vpusti potom v návaznosti na druh kanalizace a odvodnění v druhu Podlahové odvodnění.



Kabelové prostupy v druhu TZB - elektroinstalace a ochrana před bleskem - Elektrické instalace a rozvody - Prvky vedení – Doplnky vedení.

Těsnicí vložky s límcem k těsnění potrubí a kabelů použitelné především pro rekonstrukce ale i novostavby naleznete v druhu TZB - instalace a potrubní rozvody - Ochrana a doplňky potrubí - Prostupy a těsnění potrubí.

Zdrojem veškerých informací a dat (včetně použitých obrázků) jsou podklady výrobce a jeho webové stránky - <https://www.gerotop.cz/>

Dlaždice a obklady

Doplnili jsme sortiment dlažeb, obkladů, mozaik a soklů keramických od společností LASSELSBERGER, s.r.o. a Klinker Centrum s.r.o. Nových položek v ceníku materiálů je 88.

Benátský štuk

Ceník 800-784 Malby a tapety, část A01 Zřízení maleb, 784 46 Benátský štuk. Na základě požadavku našich uživatelů jsme do této kapitoly přidali položky pro zřízení benátského štku.

Rozvoj položek materiálů v elektroinstalacích

Další rozvoj v druhu TZB – elektroinstalace a ochrana před bleskem proběhl v oblasti vodičů, kabelu, elektroinstalačních trubek a krabic, svorek a mnoho dalších. Firmy, jejichž sortiment rozšířil cenovou soustavu RTS DATA jsou například TREMIS s.r.o., VOGEL electric, s.r.o., JANČA & EMAS group s.r.o. a další.

Strojní vybavení zdravotně technických instalací

V ceníku 721 Zdravotně technické instalace budov v části A04 Strojní vybavení došlo k vytvoření nových položek montáže ponorných čerpadel s variantními položkami, které v normě přímých nákladů obsahují jako hlavní výrobek čerpadla společnosti Grundfos s.r.o.

Berstlining

Do ceníku 827-1 Vedení trubní dálková – vodovody a kanalizace do části C01 Opravy a údržba konstrukcí objektů jsme přidali kapitoly 851 83-1 Berstlining, zatažení potrubí z litiny do stávajícího trubního vedení, 871 83-1 Berstlining, zatažení potrubí z plastu do stávajícího trubního vedení a 871 832 Relining zatažení do potrubí větší dimenze.

Agregované položky

V tomto pololetí jsme se opět věnovali ceníku agregovaných položek, a to jak s ohledem na jeho rozvoj v cenové soustavě RTS DATA, tak na metodiku použití agregovaných položek v oblasti sestavení předpokládané hodnoty stavby. Na toto téma jsme v druhé polovině roku 2024 připravili článek pro Z+i, metodiku prezentovali na semináři pro ČKAIT a uspořádali workshop pro naše uživatele.

Nové agregované položky, o které se rozrostla naše cenová soustava jsou, například:

- **Stropní železobetonové nosníky.** Ty naleznete v kapitole 413 32 a jsou připravené v třídě pevnosti C 16/20 až C 30/37 pro různé stupně vyztužení.
- **Prefabrikované železobetonové schodiště.** To se nachází v kapitole 434 30 a jedná se o položky kompletní konstrukce prefabrikovaného schodiště s povrchovými úpravami, nášlapnými vrstvami, zábradlí a madla a jeho cena je na měrnou jednotku délky výstupní čáry.
- **Vápenopískové překlady KMB Sendwix a betonové prefabrikované překlady Silka** v kapitole 317 12.
- **SDK předstěny, výměna střešního okna, parapety a další.**

Zdivo TermoBRIK SUPRA a SUPRA PLUS

Novými řadami systému TermoBRIK v cenové soustavě jsou TermoBRIK SUPRA a TermoBRIK SUPRA PLUS, které naleznete v kapitole 311 23-6 ve tloušťkách zdiva 300 mm až 500 mm včetně položek pro zakládací řadu.

Přerušení tepelného mostu na patě zdiva pásem z pěnového skla

Nové položky jsou v kapitole 931 25 Přerušení tepelného mostu ve styku zdiva se základovou deskou, kde jsou připraveny základní a variantní položky pro šířky 115 mm až 365 mm. Izolační bloky z pěnového skla do cementového lože jsou zakládací izolační vrstva staticky zatíženého zdiva. Položky obsahují dodávku cementové zakládací malty a ve variantě případně dodávku bloku z pěnového skla.

Mikropiloty

Na základě požadavků našich uživatelů jsme přidali nové položky mikropilot:

229943111R00	Mikropilota zavrtávaná helikální celoinjektovaná SDA MAI R25, průměr 25 mm
229943121R00	Mikropilota zavrtávaná helikální celoinjektovaná SDA MAI R32, průměr 76 mm
229943131R00	Mikropilota zavrtávaná helikální celoinjektovaná SDA MAI R38, průměr 90 mm
229943141R00	Mikropilota zavrtávaná helikální celoinjektovaná SDA MAI R51, průměr 115 mm
229943142R00	Mikropilota zavrtávaná helikální celoinjektovaná SDA MAI R51, průměr 130 mm
229943151R00	Mikropilota zavrtávaná helikální celoinjektovaná SDA MAI T76, průměr 150 mm

Vnitrostaveništní přemístění SDK, SDVK a cementotřískových konstrukcí

Nové položky vnitrostaveništního přemístění konstrukcí sádrokartonových, sádrovláknitých a cementotřískových naleznete v kapitole 992 11.

Další systémy a položky

V cenové úrovni jsme rozšířili sortiment následujících výrobců a dodavatelů:

- ACRE, spol. s r.o.
- Alcadrain s.r.o.
- DOMUS AUREA, a.s.
- Feron, a.s.
- Geberit spol. s r.o.
- Grundfos Sales Czechia and Slovakia s.r.o.
- LIKOV s.r.o.
- Plast Brno, spol. s r.o.
- Prefa Brno a.s.
- REFLEX CZ, s.r.o.
- SAINT-GOBAIN PAM CZ s.r.o.
- Wavin Czechia s.r.o.
- Wienerberger s.r.o.
- Xella CZ, s.r.o.
- HELUZ cihlářský průmysl, a.s.
- a další...

Další novinky cenové úrovně RTS 2025/I

Aktualizace názvů položek prací

V této cenové úrovni došlo k aktualizaci a změně názvů položek kontaktních zateplovacích systémů, podlah z dlaždic, obkladů a sádkartonové, sádrovláknité, cementovláknité, cementotřískové konstrukce. Názvy položek jsou strukturované pro pohodlnější vyhledávání v cenové soustavě.

U kontaktního zateplovacího systému se název položky skládá z názvu systému / užití systému (fasáda, sokl, ...) / materiál tepelné izolace / tloušťka tepelné izolace / ve variantě je uvedena povrchová úprava.

U zmíněných montovaných konstrukcí je uveden typ konstrukce / materiál opláštění / tloušťka konstrukce / počet a typ nosné konstrukce / izolace / počet opláštění / typ a tloušťka desky a ve variantě je uveden druh a tloušťka tepelné izolace a požární odolnost konstrukce.

U obkladů a dlažeb je název složen z druhu povrchu a práce / materiál / materiál lože / rozměr / ve variantě druh tmele a spárovací hmoty.

Nový dokument Ztratné materiálů

Na webu cenovasoustava.cz v sekci Cenové podmínky a [Specifikace](#) naleznete nový dokument Ztratné materiálů. Nový dokument vznikl jako reakce na záměnu oborů materiálů za druhy materiálů v cenové soustavě RTS DATA.

BUILDpower S – edice projektant

Speciální edice BUILDpower S, kterou v tuto chvíli připravujeme, je určena pro projekční a architektonické kanceláře. Cílem této edice je přiblížit postupy v software potřebám projektanta a umožnit mu efektivní práci s daty.

Datovým obsahem této edice jsou především agregované položky včetně šablon a vzorových propočtů. Šablony agregovaných položek jsou předpřipravené technické a technologické celky ve stanoveném standardu. Kombinací šablon a výběrem vhodných položek do vlastního soupisu a vyplněním výkazu výměr je možné dostat předpokládanou cenu záměru. Šablony jsou s odkazem na již zmíněné [Cenové ukazatele konstrukcí](#). Databáze cenové soustavy RTS DATA je zaměřena na cenové ukazatele budov, komunikací a přípojek, dále na ceník agregovaných položek a ceník materiálů.

Úpravy v položkách lisovaného potrubí

Byly upraveny normy spotřeb u stávajících položek lisovaných potrubí s ohledem na funkci potrubí a jeho dimenzi.

Dále bylo z těchto položek odstraněno pomocné pracovní lešení.

Online schůzka k distribuci

Připravujeme online meeting, který se bude věnovat distribuci cenové úrovně 2025/I, kde Vás budeme informovat o všech novinkách, plánech do budoucna a rádi si vyslechneme Vaše připomínky nebo dotazy.

Schůzka se uskuteční 6. 2. 2025. V případě, že máte zájem se tohoto meetingu zúčastnit, zašlete nám email na data@rts.cz.

Články

- [Článek Z+i 4/2024 Jak sestavit a zpřesnit předpokládanou hodnotu stavby](#)

Webové stránky

Pro nejnovější informace sledujte weby:

- <https://rts.cz/novinky.aspx>
- <https://www.facebook.com/rtsbrno>
- <https://www.linkedin.com/company/rts-a-s/>

V Brně, leden 2025

RTS, a.s.

Divize Stavební informace

email: data@rts.cz

tel.: +420 545 120 211