

Cenová soustava RTS DATA



**Novinky a změny
Cenová úroveň: 2017/ I.**



AKTUALIZACE

Úvod:

Nové položky jsou přidávány na základě průběžného sledování trhu, zejména aktuálních potřeb realizačních firem při oceňování stavebních zakázek a také reflektující poptávku zadavatelů po nových výrobcích a technologiích. Položky jsou popsány technickými parametry pro tvorbu soupisů prací a dodávek v souladu s požadavky vyhlášky 169/ 2016 Sb.

Změny ve stávajících položkách reagují na aktuální úroveň cen výrobců, upřesňují či doplňují normy položek a jejich popisy.

Odstraněné položky se týkají výrobků či technologií dnes již nepoužívaných. Jejich zrušení přispívá k udržení přehlednosti a aktuálnosti databáze.

Obsah změn:

A. PRÁCE

Nové: 1781 položek

Změněné (norma nebo název): 2 228 položek

Odstraněné: 57 položek

B. AGREGOVANÉ POLOŽKY

Nové: 34 položek

Změněné (norma nebo popis): 224 položek

Odstraněné: 0 položek

C. MATERIÁLY

Nové: 2 018 položek

Odstraněné: 605 položek

D. ZMĚNY POPISU NEBO OBSAHU STÁVAJÍCÍCH POLOŽEK PRACÍ

A. NOVÉ POLOŽKY PRACÍ

CENÍK 801-1 BEŽNÉ STAVEBNÍ PRÁCE

Nosné stěny dřevostaveb

Obvodové nosné stěny dřevostaveb – nosné konstrukce včetně opláštění deskami Rigidur, Rigistabil a v kombinaci se deskami Pavatex.

Celkem 15 nových položek.

Ukázka položky:

Číslo	Název	Technický název	MJ
311033131R00	Stěna Rigidur tl.190 mm,dřev.kce,1xopl, tl.15 mm	Stěna obvodová nosná z desek sádrovláknitých na nosné dřevěné konstrukci, nosná konstrukce z hranolů 60x120 mm, vyplněná minerální izolací tl. 100 mm, opláštěná z vnější strany protipožární impregnovanou deskou tl. 15 mm, z vnitřní strany: parozábrana, dřevovláknitá deska tl, 15 mm, , , celková tloušťka stěny 190 mm, požární odolnost REI/REW 60 DP3	M2

Popis pro rozpočtáře:

Obvodová nosná stěna tl. 190 mm, systém SD12, jednoduchá dřevěná konstrukce z trámů vyplněná minerální izolací tl. 100 mm, 1 x opláštěná z každé strany protipožární impregnovanou deskou Rigidur tl. 15, parozábrana. Kotvení k podkladu na chemické kotvy. Požární odolnost REI, REW 60 DP3.

Položka neobsahuje vnější opláštění - oceňuje se samostatně např. položkami 622 3 Kontaktní zateplovací systémy.

3.35.04 RS

Příčky a úpravy podkroví z desek Rigistabil (DFRIEH2)

Desky Rigistabil jsou pevnější než klasické sádrokartonové desky a zároveň lehčí než desky sádrovláknité. Jsou určeny k použití i v prostorách se zvýšenou vlhkostí a s požadavky na vyšší požární odolnost. V ceníku jsou vytvořeny položky pro příčky a opláštění podkroví.

Celkem 85 nových položek.

Ukázka položky:

Číslo	Název	Technický název	MJ
342042151R00	Příčka SDK tl.80 mm, ocel.kce, 1x opl., DFRIEH2 15 mm	Příčky z desek sádrokartonových, jednoduché opláštění, jednoduchá konstrukce CW 50, tloušťka příčky 80 mm, desky tloušťky 15 mm, desky protipožární konstrukční, tloušťka izolace 50 mm, požární odolnost EI 60	kus

Popis pro rozpočtáře:

Příčka sádrokartonová Rigips, systém SK12 odpovídá W111, jednoduchá ocelová konstrukce, 1x opláštěná, tl. 80 mm, s minerální izolací tl. 50 mm, desky protipožární Rigistabil (DFRIEH2) tl. 15 mm. Požární odolnost EI 60.

3.40.01d

Zateplovací systémy s použitím šedého polystyrénu

Do stávajících zateplovacích systémů byly doplněny položky pro zateplení s použitím šedého expandovaného polystyrénu.

Celkem 214 nových položek.

Ukázka položky:

Číslo	Název	Technický název	MJ
622315335R00	Zatepl. systém PROFI, fasáda, EPS F šedý tl.160 mm	Zateplení fasády, šedým expandovaným polystyrenem, tloušťky 160 mm, kontaktní nátěr a akrylátová omítka, hlazená, zrnitost 2 mm	m2

Popis pro rozpočtáře:

Položka obsahuje: nanesení lepicího tmelu na izolační desky, nalepení desek, zajištění talířovými hmoždinkami (6 ks/m²), přebroušení desek, natažení stěrky, vtlačení výztužné tkaniny (1,15 m²/m²), přehlazení stěrky, kontaktní nátěr a povrchovou úpravu omítkou. V položce je obsaženo 0,14 m rohových lišt na m².

Zateplovací systém Webertherm TOP mineral

Zateplovací systém s povrchovou úpravou břizolitovou omítkou. Systém akceptuje vyšší hmotnost břizolitové omítky - spočívá v obrácení sledu kotvení a nanášení stěrky - tento systém se kotví až po natažení výztužné stěrky. Povrch se následně znovu stěrkuje, již bez použití výztužné sítě.

Celkem 28 nových položek.

Ukázka položky:

Číslo	Název	Technický název	MJ
622318536RT1	Zatepl.Webertherm TOP mineral,fasáda, MW PV 180 mm, s omítkou břízolitovou weber.top 204 min.,zrno 3mm	Zateplení fasády, minerálními deskami s podélným vláknem, tloušťky 180 mm, břízolitová omítka, zrnitost 3 mm	m2

Popis pro rozpočtáře:

Položka obsahuje: nanesení lepicího tmelu na izolační desky, nalepení desek, natažení stěrky, vtlačení výztužné tkaniny (1,15 m2/m2), přehlazení stěrky, zajištění talířovými hmoždinkami (6 ks/m2), nanesení druhé vrstvy stěrky zubovou stěrkou bez přehlazení, povrchovou úpravu omítkou. V položce je obsaženo 0,14 m rohových lišt na m2.

Zateplovací systém THERM DIFU

Skladebně klasický zateplovací systém. Liší se použitím paropropustných materiálů. Výsledkem je nejprodyšnější zateplovací systém na českém trhu.

Celkem 30 nových položek.

Ukázka položky:

Číslo	Název	Technický název	MJ
622325836RU3	Zatepl.systém Cemix, fasáda, miner.desky PV 180 mm, THERM DIFU, omítka silikonová NRB, zrno 2 mm	Zateplení fasády, minerálními deskami s podélným vláknem, tloušťky 180 mm, kontaktní nátěr a silikonová omítka, rýhovaná, zrnitost 2 mm	m2

Popis pro rozpočtáře:

THERM DIFU

Položka obsahuje: nanesení lepicího tmelu na izolační desky, nalepení desek, zajištění talířovými hmoždinkami (6 ks/m2), natažení stěrky, vtlačení výztužné tkaniny (1,15 m2/m2), přehlazení stěrky, nanesení druhé vyrovnávací stěrky, kontaktní nátěr a povrchovou úpravu omítkou. V položce je obsaženo 0,14 m rohových lišt na m2.

CENÍK 801-4 OPRAVY A ÚDRŽBA

Oprava betonových konstrukcí

Reprofilace betonových konstrukcí speciální maltou. Sada položek pro vnitřní a pro vnější povrchy. Antikoroziní nátěr obnažené výztuže se oceňuje samostatnou položkou.

Celkem 293+305 nových položek.

Ukázka položky:

Číslo	Název	Technický název	MJ
614472115R00	Oprava vnitř.beton.konstr.pl.do 0,0225 m2 tl.15 mm	Vyspravení vnitřních betonových a železobetonových konstrukcí a panelů, lokální oprava speciální maltou, opravovaná plocha do 0,0225 m2, tloušťka 15 mm	kus

Popis pro rozpočtáře:

Vymetení prohlubně, nátěr kontaktní plochy adhezním můstkem, vyplnění prohlubně reprofilační maltou.

Bez ošetření výztuže. Bez nákladů na lešení.

CENÍK 822-1 KOMUNIKACE POZEMNÍ A LETIŠTĚ

Recyklace asfaltových vrstev za studena

Nová vrstva vozovky vzniklá úpravou stávajících asfaltových vrstev. Úprava spočívá v rozpojení a předrcení stávajících vrstev, dodání zlepšujících materiálů dle požadavků, promísení, uložení, zhutnění.

16 nových položek.

Ukázka položky:

Číslo	Název	Technický název	MJ
566111133R00	Recyklace za studena, tl. 0,25 m, do 5000 m2	Recyklace asfaltových vrstev za studena, tloušťky do 250 mm, plochy do 5000 m2	M2

Popis pro rozpočtáře:

Recyklace krytů a podkladů vozovek za studena tl. do 0,25 m, plochy do 5000 m2. Bez přidávání pojiv a přísad.

První pojezd recykleru - oddělení a předrcení. Druhý pojezd recykleru - mísení, rozhrnutí a předhutněním. Nivelace grejdrem. Finální zhutnění válcem.



Koberec asfaltový drenážní PA

Drenážní koberec PA je asfaltová vrstva pojená modifikovaným pojivem s přísadou kalandrované gumy z pneumatik. Hmotu lze použít v konstrukcích vozovek a zpevněných ploch.

38 nových položek.

Ukázka položky:

Číslo	Název	Technický název	MJ
576411113R00	Koberec asfaltový drenážní PA 8, do 3 m, tl. 30 mm	Koberec živičný drenážní, v pruhu šířky do 3 m, jemnozrný, zrno 8 mm, tloušťky 30 mm po zhutnění	M2

CENÍK 800-713 IZOLACE TEPELNÉ

Tepelná izolace krovů deskami Pavatex

Tepelná izolace kladená shora na krokve z desek dřevovláknitých Pavatex. Na desky se ukládá pojistná hydroizolace. Obě vrstvy se zajistí svislými latěmi, které se upevňují samořeznými šrouby.

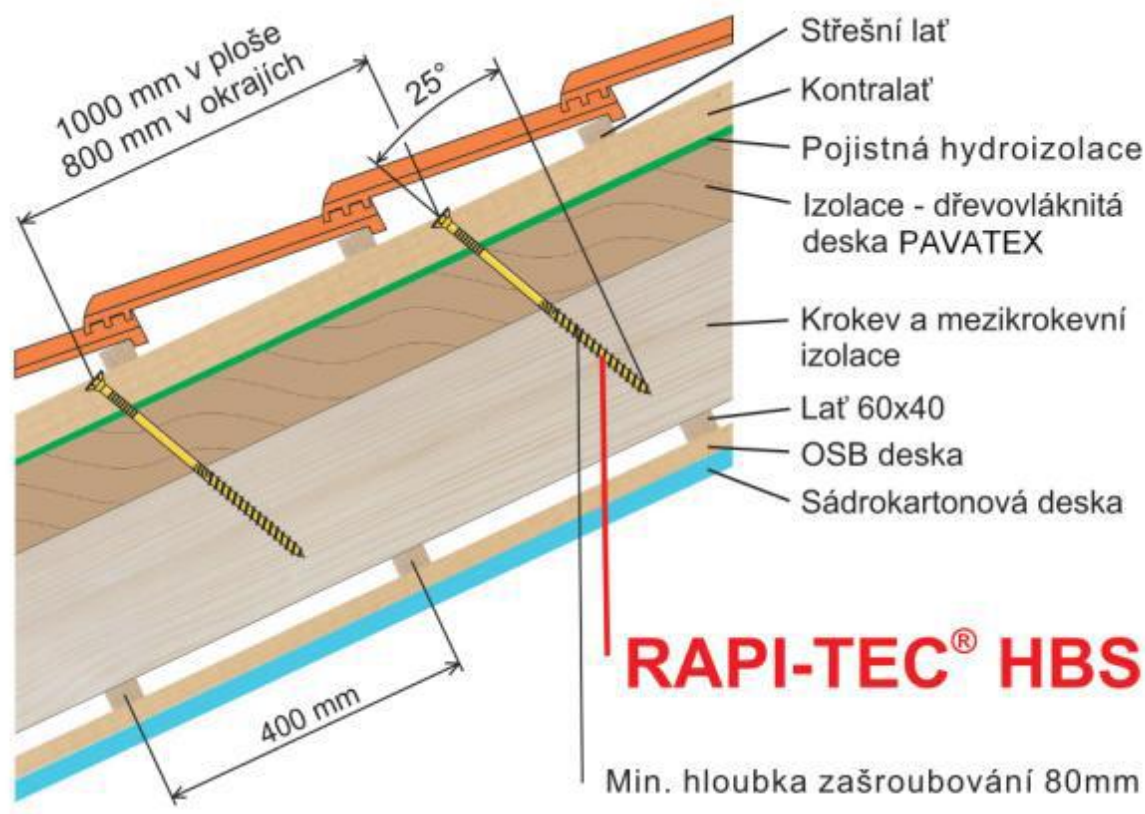
Celkem 15 nových položek.

Ukázka položky:

Číslo	Název	Technický název	MJ
713161111RT4	Izolace šikmých střech, dřevovl. deska, fólie, kontra lať, včetně dodávky Pavatherm Plus tl. 100 mm	Tepelná izolace šikmých střech shora, z dřevovláknitých desek, tloušťky 100 mm, včetně dodávky, montáž a dodávka pojistné hydroizolace, montáž a dodávka kontratí	M2

Popis pro rozpočtáře:

Položka obsahuje dodávku a montáž dřevovláknité desky, pojistné hydroizolace s přelepením spojů, kontratí o rozteči 1000 mm a nerezových samořezných vrtů.



CENÍK 800-721 ZDRAVOTNĚ TECHNICKÉ INSTALACE BUDOV

Potrubí kanalizační Wavin SiTech

Odhlučňené potrubí třívrstvé konstrukce. Odhlučnění napomáhají těžké tvarovky.

Celkem 17 nových položek.

Ukázka položky:

Číslo	Název	Technický název	MJ
721177716R00	Potrubí Wavin SiTech+ odpadní svislé D 125 x 4,0mm	Potrubí z plastových trub odhlučňené vícevrstvé polypropylenové potrubí PP, odpadní (svislé), D 125 mm, s 4,0 mm, , SN 6,0 kN/m ²	M



Potrubí kanalizační podtlakové QuickStream

Vodo- a vzducho-těsný kanalizační systém. Je určen zejména pro ploché střechy s velkou plochou, ale i další aplikace s požadavkem na těsnost.

Celkem 23 nových položek.

Ukázka položky:

Číslo	Název	Technický název	MJ
721179114R00	Potrubí Quickstream PE odpadní-svislé, D 90x3,5 mm	Potrubí z plastových trub, polyetylenové potrubí PE, odpadní (svislé), D 90 mm, s 3,5 mm,	M



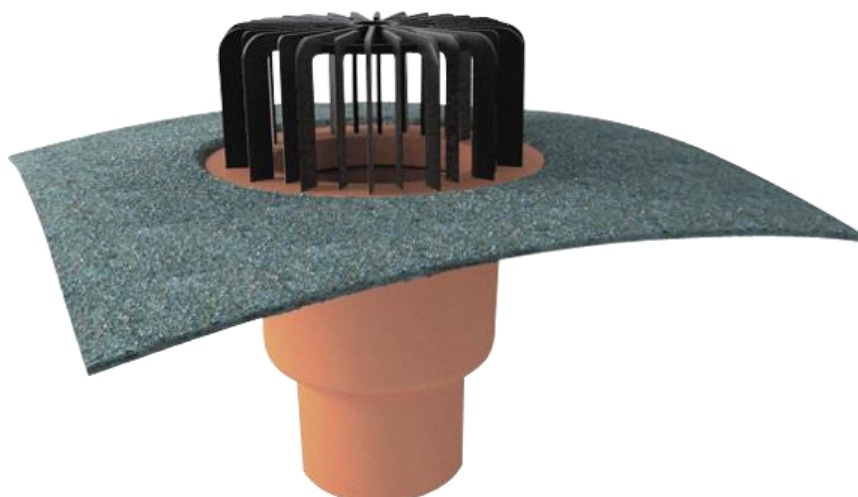
Střešní vtoky Topwet

Položky pro vtoky (vpusti) pro střechy s různým povrchem i s různou tloušťkou tepelné izolace.

Celkem 58 nových položek.

Ukázka položky:

Číslo	Název	Technický název	MJ
721231114RT4	Vtok střešní TW v povlak.krytině, zatepl. v.300 mm, průměr 75-125 mm	Střešní vtoky vtok pro střechu s povlakovou krytinou, střecha zateplená, výška izolace do 300 mm, D 75, 110, 125 mm	kus



Popis pro rozpočtáře:

Vtok ve střeše s povlakovou krytinou a tepelnou izolací tl. do 300 mm.

Položka obsahuje: osazení vpusti, vyplnění prostoru mezi vpustí a stropní konstrukcí tepelně izolačním materiálem, ukotvení vpusti šrouby, //, vytvoření otvoru v tepelné izolaci a zahloubení mělké mísy, osazení těsnicího kroužku do potrubí, osazení nástavce vpusti a jeho případná délková úprava, ukotvení do podkladu, přitavení hydroizolace k manžetě, doplnění manžety pojistnou zálivkovou hmotou, osazení koše. Včetně dodávky materiálu.

Bez zřízení otvoru ve stropní konstrukci.

CENÍK 800-762 KONSTRUKCE TESAŘSKÉ

Kontralatě upevněné přes shora kladenou tepelnou izolaci krovů

Stále častější shora kladené tepelné izolace krovů vyžadují nové způsoby upevnění kontralatí. Jedním z nich je upevnění do krokví pomocí dlouhých nerezových vrtů. (Tento způsob je použit u výše uvedených tepelných izolací deskami Pavatex.)

Celkem 10 nových položek.

Ukázka položky:

Číslo	Název	Technický název	MJ
762342211RT2	Montáž kontralatí přes izolaci tl.100 mm, na vruty, včetně dodávky řeziva, latě 4/6 cm	Bednění a laťování střech o sklonu do 60°: kontralatě, připevněné vruty přes izolaci, izolace tl. 100 mm, včetně dodávky latí 40/60 mm	M2

Popis pro rozpočtáře:

Montáž obložení stěn šroubováním z desek dřevoštěpkových OSB ECO (pojivo neobsahuje formaldehyd), na sraz. Spojovací materiál vruty.

CENÍK 800-763 DŘEVOSTAVBY-MONTÁŽ

Obložení stěn, stropů a podlah dřevostaveb

Přidány varianty s dodávkou vhodných desek.

Celkem 135 nových položek.

Ukázka položky:

Číslo	Název	Technický název	MJ
763612131RT5	M.obložení stěn z desek do tl.18mm,na sraz,šroubo.	Montáž opláštění z aglomerovaných desek, obložení stěn, z desek tl. 15 mm, na sraz, šroubované, včetně dodávky desky dřevoštěpkové	M2

Popis pro rozpočtáře:

Montáž obložení stěn šroubováním z desek dřevoštěpkových OSB ECO (pojivo neobsahuje formaldehyd), na sraz. Spojovací materiál vruty.

CENÍK 800-764 KONSTRUKCE KLEMPÍŘSKÉ

Oplechování parapetů z tažených („extrudovaných“) Al profilů

Položky pro oplechování parapetů včetně samostatných položek pro krytky a spojení parapetů.

Celkem 29 nových položek.

Ukázka položky:

Číslo	Název	Technický název	MJ
764411119R00	Oplechování parapetů z tažených Al profilů, rš 180	Oplechování parapetů z hliníku, dodávka a montáž parapetu z taženého hliníkového profilu, parapet, rš 180 mm	m

Popis pro rozpočtáře:

Odměření délky parapetu a odříznutí potřebné délky z kusu.

Očistění podloží od případných nečistot.

Přišoubování parapetu k oknu, zakrytí šroubů platovými krytkami.

Vyrovnaní pomocí vodní váhy ve spádu směrem od profilu okna.

Podpěnění parapetu nízkoexpanzní pěnou.

Klempířské prvky z pozinkovaných lakovaných plechů

Klempířské prvky z továrně vyráběných profilů z ocelových lakovaných plechů.

Celkem 43 nových položek.

Ukázka položky:

Číslo	Název	Technický název	MJ
764814525R00	Závětrná lišta z Pz lakovaného plechu, rš 250 mm	Ostatní prvky z ocelových plechů s povrchovou úpravou, dodávka a montáž, závětrná lišta, z pozinkovaného lakovaného plechu, rš 250 mm	m

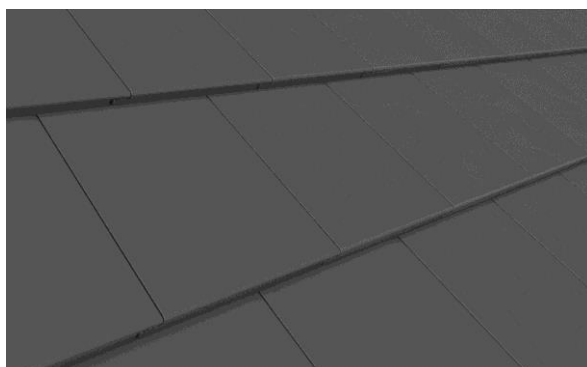
CENÍK 800-765 KRYTINY TVRDÉ

Krytina z betonových tašek KMB plochého tvaru

Celkem 16 nových položek.

Ukázka položky:

Číslo	Název	Technický název	MJ
765333021R00	Krytina betonová KMB Rota Brilliant, ostatní	Krytina betonová střež složitých, z tašek plochých	M2



NOVÉ AGREGOVANÉ POLOŽKY

AP-HSV: A01: ZŘÍZENÍ KONSTRUKCÍ

5 KOMUNIKACE A ZPEVNĚNÉ PLOCHY

PLOCHY PRO TĚLOVÝCHOVU Z POLYURETANU

Sportovní plochy s povrchovou vrstvou z nástřiku Conipur. Položky obsahují kompletní souvrství.

Celkem 3 nové položky.

Ukázka katalogové položky:

Číslo	Název	Technický název	MJ
589651111RAA	Sportovní plocha CONIPUR SP, asf. podklad, lajnování, celková tl. vč. podklad. vrstev 353 mm, zemní práce	Plochy pro tělovýchovu z polyuretanu, celková skladba tloušťky 353 mm, včetně podkladních vrstev, obrubníků a lajnování, výkopových prací	M2

Popis pro rozpočtáře:

Položka obsahuje zemní práce, úpravu a zhutnění pláně, dodávku a osazení chodníkového obrubníku a kompletní skladbu sportovního povrchu v celkové tl. 353 mm a lajnování drah:

- filtrační podsypová vrstva kamenivo frakce 0-32 tl. 50 mm
- konstrukční vrstva ze štěrkodrti frakce 32-63 tl. 150 mm
- štěrkodrt' frakce 0-32 tl. 50 mm
- asfaltový drenážní koberec hrubozrnný tl. 50 mm
- asfaltový drenážní koberec jemnozrnný tl. 40 mm
- penetrace podkladu
- umělý dvousložkový sportovní povrch tl. 13 mm

AP-PSV: A01: ZŘÍZENÍ KONSTRUKCÍ

776 PODLAHY POVLAKOVÉ

Povlakové podlahy včetně podkladní stěrky

Celkem 19 nových položek.

Ukázka katalogové položky:

Číslo	Název	Technický název	MJ
776520130RAA	Podlaha povlak.z PVC antistatická, soklík, stěrka podlahovina Elektrostatik 608 x 608 x 1,7 mm	Podlahy povlakové z PVC, včetně vyrovnání podkladu samonivelační stěrkou, podlahovina homogenní protiskluzná elektrostaticky vodivá, 608 x 608 x 1,7 mm, z čtverců, včetně soklíku	M2

C. NOVÉ MATERIÁLY

IVAR CS – TOPENÍ, VODA, PLYN, TEPELNÁ A ČERPAČÍ TECHNIKA

915 položek

Ukázka katalogové položky:

Číslo	Název	Technický název	MJ
5511001831R	KIT bezpečnostní skupiny k zásobníkům TV 3/4"Mx1"F IVAR.MTGDS05	sada bezpečnostní skupiny k zásobníkům TV; PN 7; T do 90 °C; 3/4"Mx1"F; směšovací ventil, pojistný ventil, zpětná klapka, kulový uzávěr	kus

Popis pro rozpočtáře:

PN 7, T = +90 °C

rozsah nastavení termostatického směšovacího ventilu +35 °C až +50 °C, minimální průtok Qmin 4l/min.

sada obsahuje: pojistný ventil, kulový uzávěr, zpětnou klapku, integrovaný nastavitelný směšovací ventil, dielektrický fitinek, sifon a přípojovací sadu s délkou 230 mm



Číslo	Název	Technický název	MJ
42640272R	Čerpadlo elektron. EVOPLUS B 150/250.40 SAN M DN 40, do15m/2463/h	čerpadlo elektronické oběhové mokroběžné; pro horkovodní systémy; přírubové připojení DN 40; rozteč 250 mm; provozní rozsah 15m/26m ³ /h; druh čerpané kapaliny čistá bez pevných částic a olejů, neviskózní, chemicky neutrální; teplotní rozsah kapaliny -10 až 110 °C; H max 15 m; instalace s hnací hřídelí motoru horizontálně; IP 44; třída izolace F; standardní vstupní napětí jednofázové	kus

Popis pro rozpočtáře:

EVOPLUS SAN elektronická oběhová čerpadla pro cirkulaci teplé vody.

Těleso čerpadla z bronzu. Elektronický systém oběhového čerpadla monitoruje veškeré změny hydraulických parametrů systému a automaticky těmto změnám přizpůsobuje výkon čerpadla tak, aby byla zachována plná funkčnost cirkulačního systému při minimálních energetických nárocích na dopravu média.

WAVIN EKOPLASTIK – PODTLAKOVÉ ODVODNĚNÍ STŘECH QUICKSTREAM

294 položek

Ukázka katalogové položky:

Číslo	Název	Technický název	MJ
286138307R	Trubka QuickStream SDR 26 HDPE 110 x 4,3 mm L 5 m	trubka plastová kanalizační HDPE; hladká; SDR 26,0; D = 110,0 mm; s = 4,30 mm; l = 5 000,0 mm	kus

FRANKEN MAXIT – MALTOVÉ A OMÍTKOVÉ SMĚSI

119 položek

Ukázka katalogové položky:

Číslo	Název	Technický název	MJ
585860236R	maxit Solargrundputz - bal. 20 kg vápeno-cementová solární omítka lehčená s vlákny	omítka lehčená a tepelně izolační pro interier i exterie; báze vápenocementová; přísada vlákna, perlit, EPS, mikroskopické duté keramické kuličky; zrnitost 0,00 až 1,00 mm; bal.; lambda 0,140 W/mK	t

Popis pro rozpočtáře:

vodoodpudivá solární jádrová omítka s vlákny s přídatkem dutých keramických kuliček pro tepelně izolační zdivo a pórabeton se součinitelem tepelné vodivosti do 0,065 W/mK (podporuje jeho vysychání)

- snižuje vlhkost zdiva v zimním období – zlepšují se jeho tepelně izolační vlastnosti
- snižuje náklady na vytápění

zrnitost do 1 mm

vnější i vnitřní použití

třída malty CS II dle ČSN EN 998-1, P II dle DIN V 18550

spotřeba cca 7 kg/m² při tl. 10 mm

VAPIS STAVEBNÍ HMOTY – VÁPENOPÍSKOVÉ CIHLY, ZDICÍ SYSTÉMY

114 položek

Ukázka katalogové položky:

Číslo	Název	Technický název	MJ
59523240R	VAPIS QUADRO E (240) 1/1 LP 498x175x498 mm tl. zdiva 240 mm	tvárnice zdicí plná, pro strojní zdění, s otvory pro el. vedení; vápenopísková; P+D; l = 498,0 mm; š = 240,0 mm; h = 498,0 mm; pevnost v tlaku 20,0 MPa	m ²

Popis pro rozpočtáře:

Vápenopískové zdicí prvky

Pro strojní zdění s minijeřábem na tenkovrstvou maltu - plný blok s průchozími otvory pro vedení elektroinstalací

Cena včetně příslušného množství tenkovrstvé malty

Třída pevnosti v tlaku podle ČSN EN 771-2: 20 N/mm²

	1/1	LP	498 x 240 x 498
	3/4	LP	373 x 240 x 498
	1/2	LP	248 x 240 x 498
	1/4	LP	248 x 240 x 248
	1/8	LP	248 x 240 x 123

KORADO – OTOPNÁ TĚLESA, KONVEKTORY

102 položek

Ukázka katalogové položky:

Číslo	Název	Technický název	MJ
484545313R	Stěna otop.Koratherm REFLEX typ20,v=1800,l=810	stěna otopná ocelová; orientace otopných profilů svisle, součástí otopné plochy je nalepené zrcadlo o rozměru 220 x1800 mm; výška 1800 mm; tepelný výkon Q 2 339 W; délka 810 mm; hloubka 74 mm; připojení boční shora dolů; základní barva bílá RAL 9010	kus



Popis pro rozpočtáře:

Designová otopná tělesa s bočním připojením shora dolů,
otopné profily orientovány svisle.
Součástí otopné plochy je zrcadlo, které je nalepeno na podložce z pozinkovaného plechu.

EXTERIER BETON – BETONOVÉ PRVKY

85 položek

Ukázka katalogové položky:

Číslo	Název	Technický název	MJ
59223913R	Sprchová vanička betonová 805x805x100 mm vymývaný povrch, STANDARD	vanička sprchová čtvercová; l = 805,0 mm; š = 805 mm; hl = 100 mm; vymývaný beton	kus

Popis pro rozpočtáře:

Vibrovaný betonový prvek s povrchem vymývaného obláčku barvy přírodní, nebo vymývané různobarevné drtě.
Sprchová vanička se dodává spolu s umělohmotnou vpustí 100x100mm.

Použití:

Slouží k bazénům pod sprchu.
Jako doplněk zahradní architektury.



KNAUF PRAHA - SIBATERM

2 položky

Ukázka katalogové položky:

Číslo	Název	Technický název	MJ
585928960R	Knauf SIBATERM Outdoor protipožární omítka balení 30 kg	omítka protipožární pro pasivní ochranu ocelových sloupů a nosníků; cementová; přísada perlit, skleněná vlákna; pro interier; zóna Z2; vlhkost prostředí do 85 %; třída A1	t

Popis pro rozpočtáře:

Omítka pro pasivní protipožární ochranu, která je určena pro vnitřní použití v prostředí typu Z2 s vlhkostí nižší než 85%. Omítka se skládá z portlandského cementu jako pojiva, expandovaného perlitu, skleněných vláken a chemických přísad potřebných k dosažení jejich požadovaných vlastností.
Spotřeba cca 7 kg/m²/10 mm

COLEMAN – OKAPY POZINKOVANÉ LAKOVANÉ

54 položek

Ukázka katalogové položky:

Číslo	Název	Technický název	MJ
553523003R	Žlab půlkruhový rš 330 mm pozink-lak l = 3 m	žlab podokapní půlkruhový; pozink lakovaný; l = 3 000,0 mm; rš = 330 mm	m



TOPWET – SYSTÉMY ODVODNĚNÍ PLOCHÝCH STŘECH

49 položek

Ukázka katalogové položky:

Číslo	Název	Technický název	MJ
2834810734R	Vpust sanační pro nezatepl. stř. TW SAN BZ 110 PVC do potrubí průměru 116 - 129 mm	vpust střešní renovační; pro nezateplené střechy; plast; třída zatížení H 1,5; límeč PVC; kalový koš; s těsnicí manžetou; D odtok 110 mm; svislý	kus

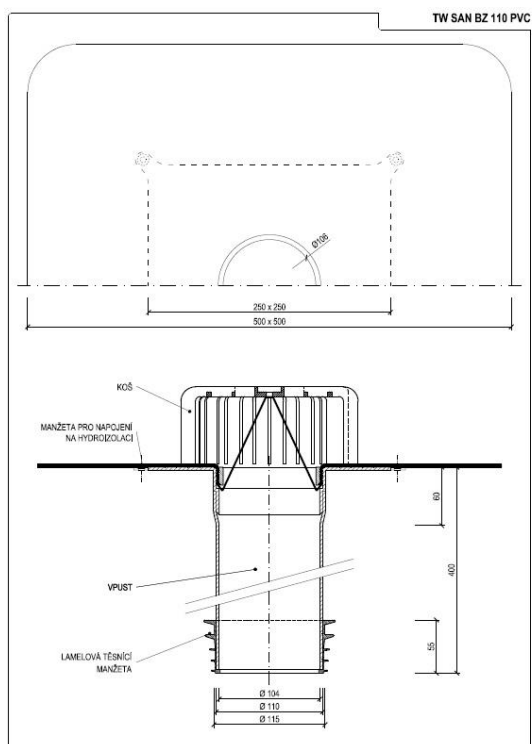
Popis pro rozpočtáře:

Sanační vpust (sanační vtok) pro nezateplené střechy TOPWET

- integrovaná PVC manžeta (hydroizolační fólie na bázi PVC)
- vyhřívání: ne
- délka 40 cm, na zakázku možnost prodloužení až do 100 cm
- jazýčkové těsnění proti vzdučné vodě
- součástí balení je ochranný koš
- vpust lze zasunout do sanovaného potrubí až po hrdlo, ale má nižší odtokovou kapacitu

určení: odvodnění plochých střech s napojením na původní vpust nebo potrubí bez hrdla

materiál: tělo vpusti – polyamid PA6, ochranný koš – polykarbonát, sanační těsnění – EPDM integrovaná manžeta izolace: PVC – fólie na bázi mPVC
barva: šedá
třída zatížení: H 1,5



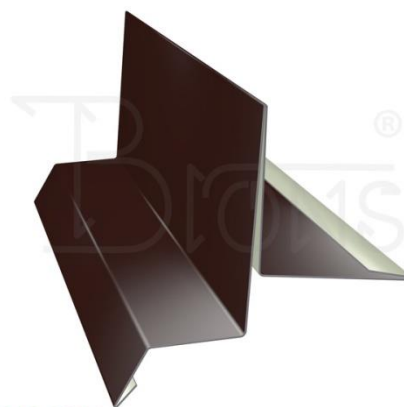
BŘETISLAV ROŽNOVJÁK – BRONS – KLEMPÍŘSKÉ LEMOVÁNÍ

37 položek

Ukázka katalogové položky:

Číslo	Název	Technický název	MJ
553449002R	Závětrná lišta rš 333 mm žárem pozink. plech tl. 0,5 mm, nátěr polyester - RAL	lišta závětrná ocel, žárové zinkování; tl. 0,5 mm; povrch. úprava polyest. nátěr mat; rš = 333 mm; l = 2 000 mm	m

Popis pro rozpočtáře:
délka 2 m



RAL 8017

www.eshop.oplechovani.cz

PRVNÍ CHODSKÁ – STAVEBNÍ VRUTY

28 položek

Ukázka katalogové položky:

Číslo	Název	Technický název	MJ
3114837358R	Vrut RAPI-TEC SK TopTherm 8 x 380 talířová hlava	vrut do všeho konstrukčního řeziva, OSB desek, kotvení nadkrokevní izolace; ocelový; d = 8,0 mm; l = 380,0 mm; povrch. úprava galvanický zinek	kus

Popis pro rozpočtáře:

Stavební vruty RAPI-TEC SK se speciální povrchovou úpravou pro kotvení nadkrokevní izolace. Hluboká drážka pro bit usnadňuje a urychluje bezpečnou práci. Talířová hlava vrutu s vylisovanou podložkou zvyšuje nosnou sílu vrutu. Velmi ostrá špička zajistí rychlé zakousnutí vrutu do materiálu. Dvojnásobná vrstva zinku zvyšuje odolnost proti korozi.

Speciální kluzný povlak snižuje odpor proti zašroubování a umožní použít bez předvrtání do všeho konstrukčního řeziva, OSB desek a dalších.

SOLODOOR – DVEŘE - ROZŠÍŘENÍ SORTIMENTU

45 položek

Ukázka katalogové položky:

Číslo	Název	Technický název	MJ
611606294R	Dveře vnitřní RAL KLASIK 2/3 sklo 1kř. 90x197 cm lakované, 30 barev	dveře vnitřní š = 900 mm; h = 1 970,0 mm; otevíravé; počet křídel 1; prosklení 2/3; povrch. úprava lak; 30 barev RAL	kus

Popis pro rozpočtáře:

Lakované, RAL

vnitřní výplň - ztužená papírová voština

plášť - dřevovláknité desky

zasklení - kůra čirá, obalované lišty

Skupina A: bez příplatku:

1013 perlová bílá, 1015 slonová kost světlá,

1018 zinková žlutá, 2002 rumělková,

2003 oranžová pastelová, 3005 vínová

červená, 3011 červenohnědá,

3020 dopravní červená, 4002 červenofalová,

5002 ultramarínová, 5005 signální modrá,

5007 brilantní modrá, 5015 nebeská modrá,

5024 pastelová modrá, 6000 zelená patina,

6005 mechová zelená, 6021 bledě zelená,

7004 sinální šedá, 7016 Antracitová šedá,

7032 štěrková šedá, 7043 dopravní šedá,

7047 televizní šedá 3, 8004 měděná hnědá,

8022 černohnědá, 8028 zemní hnědá,

9001 krémová, 9003 signální bílá, 9006 bílý

hliník, 9010 bílá, 9016 dopravní bílá

KLASIK 2

WIENERBERGER – POROTHERM 38

17 položek

Ukázka katalogové položky:

Číslo	Název	Technický název	MJ
596135192R	Cihla Porotherm 38 Profi 24,8/38/24,9 cm P15	cihla pálená děrovaná broušená; š = 380 mm; l = 248,0 mm; h = 249,0 mm; pevnost v tlaku 15,0 MPa	kus

Popis pro rozpočtáře:

Profi - cihla broušená

cena zakládací a zdicí malty je v ceně cihel

CEMEX CZECH REPUBLIC – SYSTÉM DURAMO, POROFLOW

25 položek

Ukázka katalogové položky:

Číslo	Název	Technický název	MJ
58561164R	Duramo levelit F515 samonivelační stěrka	stěrka vyrovnávací opravná, finální, nášlapná vrstva; cementová; pro podlahy; samonivelační; C45; pro interier; tl. vrstvy 5,0 až 15,0 mm; zrnitost do 1,60 mm	kg

Popis pro rozpočtáře:

Vysokopevnostní samonivelační stěrka s obsahem speciálních písků se značnou vazností s cementem a extrémní odolností vůči abrazi.

Tato stěrka je vhodná k opravám průmyslových podlah a provádění finálních povrchů v extrémně zatěžených průmyslových prostorách, obchodních a veletržních objektech, garážích a skladech. Vyznačuje se delší životností než je při použití podlahových vsypů.

Aplikace v tloušťce 5-15 mm.

Pevnost v tlaku min. 45 MPa.

Odolnost vůči obrusu valivým zatížením RWA max. 16,5 cm³.

Možnost barvení dle vzorníku.

Spotřeba: 1,9 kg/m²/mm

balení 25 kg

EUROKAN PARAPETNÍ SYSTÉMY – VENKOVNÍ PARAPETY HLINÍKOVÉ TAŽENÉ

20 položek

Ukázka katalogové položky:

Číslo	Název	Technický název	MJ
553420449R	Parapet vnější Al thermolakovaný tažený š. 210 mm řezaný, výrobní délka 6000 mm	parapet vnější š = 210 mm; materiál - jádro slitina Al, Mg, Si; materiál - povrch thermolakovaný; l = 6 000,0 mm	m

Popis pro rozpočtáře:

Parapety jsou vyrobeny z optimální slitiny z
vysoce jakostních surovin přesnou technologií
Al Mg Si 0,5 F22.

Síla stěny se dle šířky pohybuje mezi 1,6 a 2,6
mm.

Barvy:

bílá, hnědá, světle hnědá



STAVSI – SYSTÉM PRO PŘESNÉ SUCHÉ ZDĚNÍ

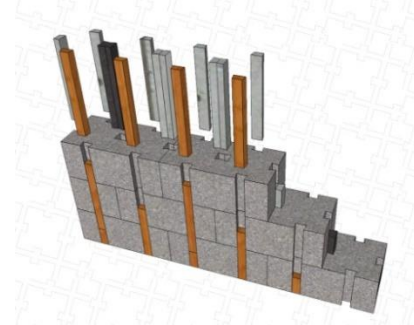
11 položek

Ukázka katalogové položky:

Číslo	Název	Technický název	MJ
59041003R	STAVSI L 20 - 500x250x200 mm P5	tvárnice zdicí pro suché zďění, pro vyztužené zďivo; keramobeton; l = 500,0 mm; š = 250,0 mm; h = 200,0 mm; pevnost v tlaku 5,0 MPa	kus

Popis pro rozpočtáře:

kalibovaná tvárnice z Liaporbetonu pro suché zďění pro obvodové a nosné vyztužené zďivo



D. ZMĚNY POPISU NEBO OBSAHU STÁVAJÍCÍCH POLOŽEK PRACÍ

Ceník 801-1 Běžné stavební práce

622 3 Kontaktní zateplovací systémy

U zateplovacích systémů pro fasádní plochy (nikoliv pro ostění a parapety) bylo zvýšeno ztratné tepelného izolantu ze 2 na 8 %.

632 44-1 Potěry lité anhydritové

Byly sníženy normočasy litých anhydritových potěrů.