

Cenová soustava RTS DATA



**Novinky a změny
Cenová úroveň: 2017/ II.**



AKTUALIZACE

Úvod:

Nové položky jsou přidávány na základě průběžného sledování trhu, zejména aktuálních potřeb realizačních firem při oceňování stavebních zakázek a také reflektují poptávku zadavatelů po nových výrobcích a technologiích. Položky jsou popsány technickými parametry pro tvorbu soupisů prací a dodávek v souladu s požadavky vyhlášky 169/ 2016 Sb.

Změny ve stávajících položkách reagují na aktuální úroveň cen výrobců, upřesňují či doplňují normy položek a jejich popisy.

Odstraněné položky se týkají výrobků či technologií dnes již nepoužívaných. Jejich zrušení přispívá k udržení přehlednosti a aktuálnosti databáze.

Obsah změn:

A. PRÁCE

Nové: 1 014 položek

Změněné (norma nebo název): 10 150 položek

Odstraněné: 213 položek

B. AGREGOVANÉ POLOŽKY

Nové: 99 položek

Změněné (norma nebo popis): 181 položek

Odstraněné: 12 položek

C. MATERIÁLY

Nové: 3 408 položek

Odstraněné: 1 189 položek

D. ZMĚNY POPISU NEBO OBSAHU STÁVAJÍCÍCH POLOŽEK PRACÍ

E. ZMĚNY V CENOVÝCH PODMÍNKÁCH

A. NOVÉ POLOŽKY PRACÍ

CENÍK 801-1 BEŽNÉ STAVEBNÍ PRÁCE

Příplatek za základací vrstvu z hydrofobizovaných tvárnic

Zakládací vrstvy zdiva z tvárnic keramických, pórobetonových a vápenopískových z upravených hydrofobizovaných nebo tepelně izolačních tvárnic. Položky koncipovány jako příplatky k položkám zdiva.

Celkem 13 nových položek.

Ukázka položky:

Číslo	Název	Technický název	MJ
311238922R00	Příplatek za vrstvu PTH S Profi v.250 mm,tl.240 mm	Zdivo nosné z cihel a tvarovek pálených, příplatek za první vrstvu z tvárnic, hydrofobizovaných, šířky 240 mm	M

Popis pro rozpočtáře:

Zakládací vrstva z hydrofobizovaných broušených tvárnic - jedna řada výšky 250 mm. Položka je určena pro zdivo s pevností v tlaku P10 a P15.

Obvodové zdivo, příčky a překlady z pórobetonových tvárnic HEBEL

Sada položek ze systému Hebel.

Celkem 34 nových položek.

Ukázka položky:

Číslo	Název	Technický název	MJ
311271931R00	Zdivo z tvárnic pórobetonových HEBEL tl.250 mm	Zdivo nosné z pórobetonových tvárnic, hladkých, tloušťky 250 mm, charakteristická pevnost v tlaku $f_k = 2,60$ MPa, součinitel prostupu tepla $U=0,41$ W/m ² .K	M2

Popis pro rozpočtáře:

V položce jsou započteny i náklady na pomocné lešení o výšce podlahy do 1,90 m a pro zatížení do 1,5 kPa. Položka se používá i pro zdivo výplňové, obkladové, půdní, nadstřešní, poprsní, apod.

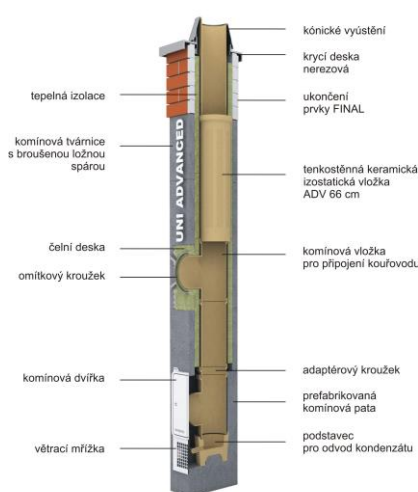
Komínový systém Schiedel UNI Advanced

Doplněny další velikostní varianty u tohoto systému.

Celkem 101 nových položek.

Ukázka položky:

Číslo	Název	Technický název	MJ
314248322R00	Blok komín. tělesa UNI ADVANCED 2průduch. DN140/180	Komín tříslložkový s tenkovrstvou keramickou vložkou a zadním odvětráním, dvouprůduchový, DN 140/180 mm, blok komínového tělesa (obvodová tvárnice, izolace, vložka) průběžný výšky 660 mm	kus



Popis pro rozpočtáře:

Položka obsahuje 2 ks broušené komínové tvárnice, 1+1 ks komínové profilované vložky 660 mm, 4+4 ks izolační rohože, příslušná zdicí a spárovací hmota.
Výška bloku = 660mm.

Čela podhledů ze sádrokartonových desek

Pro svislá ukončení nebo výškové přechody sádrokartonových podhledů jsou vytvořeny položky čel podhledů ve variantách do 200, 800 a 1250 mm výšky.

Celkem 28 nových položek.

Ukázka položky:

Číslo	Název	Technický název	MJ
416093111R00	Čelo podhledu SDK, v.do 200 mm, 1xCD, 1×RB 12,5 mm	Čelo podhledu SDK výšky do 200 mm, z desek standard, tloušťky 12,5 mm	m2

Popis pro rozpočtáře:

Čelo podhledu z desek Rigips, výška čela do 200 mm, jednoduchá ocelová konstrukce z profilů CD a UD, 1x opláštěná, bez izolace, desky standard RB (A) tl. 12,5 mm.

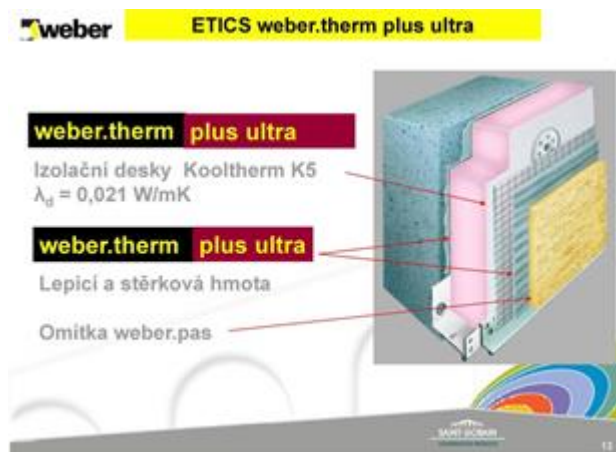
Zateplovací fasádní systém Weber s izolačními deskami Kooltherm

Zateplovací systémy s použitím fenolické pěny Kooltherm. Součinitel tepelné vodivosti těchto desek je 0,021 W/m K.

Celkem 65 nových položek.

Ukázka položky:

Číslo	Název	Technický název	MJ
622318128RT1	Zateplovací syst.Weber, fasáda, Kooltherm K5 20 mm, s omítkou weber. pas akrylát, zrno 2 mm	Zateplení fasády, deskami z fenolické pěny, tloušťky 20 mm, kontaktní nátěr a akrylátová omítko, hlazená, zrnitost 2 mm	m2



Popis pro rozpočtáře:

Položka obsahuje: nanosení lepicího tmelu na izolační desky, nalepení desek, zajištění talířovými hmoždinkami (6 ks/m²), natažení stěrky, vtlačení výztužné tkaniny (1,15 m²/m²), přehlazení stěrky, kontaktní nátěr a povrchovou úpravu omítkou. V položce je obsaženo 0,14 m rohových lišt na m².

Součinitel tepelné vodivosti izolantu 0,021 W/m K.

Zateplovací fasádní systém Weber Webertherm flex mineral

Doplnění zateplovacího systému Webertherm flex mineral o varianty určené pro montáž na betonové a cihelné podklady (použito lepidlo weber.therm klasik).

Celkem 44 nových položek.

Ukázka položky:

Číslo	Název	Technický název	MJ
622318735RU1	Zatepl.Webertherm flex mineral,fas.,desky PV 160mm, s omítkou weber.pas silikon, zrno 2 mm, BETON	Zateplení fasády, panelových domů, minerálními deskami s podélným vláknem, tloušťky 160 mm, kontaktní nátěr a silikonová omítko, 3,3 kg/m ²	m2

Popis pro rozpočtáře:

Tento systém je vhodný pro montáž na panelové domy.

Položka obsahuje: nanosení lepicího tmelu na izolační desky, nalepení desek, zajištění vruty s antikorozií úpravou s použitím izolačních talířků (6 ks/m²), natažení stěrky, vtlačení výztužné tkaniny (1,15 m²/m²), přehlazení stěrky, nanosení druhé vyrovnávací stěrky, kontaktní nátěr a povrchovou úpravu omítkou. V položce je obsaženo 0,14 m rohových lišt na m².

Opláštění ze sádkartonových desek ze dvou a tří stran

Opláštění různých vystupujících konstrukcí. Položky obsahují i nosné profily – opláštění není připojeno k oplášťované konstrukci.

Celkem 42 nových položek.

Ukázka položky:

Číslo	Název	Technický název	MJ
954312305R00	Opláštění z SDK,2.str.,do 800x800 mm, MA tl.12,5 mm	Doplňkové konstrukce, opláštění vodorovných konstrukcí dvoustranné, od 500x500 mm do 800x800 mm, deskami akustickými tl. 12,5 mm	m

Popis pro rozpočtáře:

Opláštění vodorovných konstrukcí sádkkartonovými deskami Rigips dvoustranné od 500x500 mm do 800x800 mm, 1x opláštění, desky akustické MA (DF) tl. 12,5mm.

CENÍK 801-4 OPRAVY A ÚDRŽBA

Hrubá výplň rýh ve stropích a stěnách maltou ze suchých směsí

Nové varianty s nesmrštlivou maltou Maxit 810.

Celkem 14 nových položek.

Ukázka položky:

Číslo	Název	Technický název	MJ
611403380RT1	Hrubá výplň rýh ve stropích do 3x3 cm maltou z SMS, Cemix	Hrubé zaplnění rýh ve stropích, maltou ze suchých směsí, 30 x 30 mm	m

Popis pro rozpočtáře:

V položce nejsou zakalkulovány náklady na omítku rýh. Tyto práce se oceňují samostatně položkami souboru 611 42.

CENÍK 823-1 KOMUNIKACE POZEMNÍ A LETIŠTĚ

Podklad ze štěrkodrti se zhuťněním

Položky podkladů ze štěrkodrti byly doplněny varianty T2,T3 a T4 pro štěrkodrtě frakcí 0-32 mm, 0-45 mm, 0-63 mm podle normy ČSN EN 13285.

Celkem 63 nových položek.

Ukázka položky:

Číslo	Název	Technický název	MJ
564851113RT2	Podklad ze štěrkodrti po zhuťnění tloušťky 17 cm, štěrkodrt' frakce 0-32 mm	Podklad ze štěrkodrti s rozprostřením a zhuťněním, frakce 0-32 mm, tloušťka po zhuťnění 170 mm	m2

Kryt sportovních povrchů z umělého trávniku

Kryt z umělého trávniku JUTAggrass pro různé sportovní aktivity např. fotbal, pozemní hokej, tenis, multifunkční hřiště.

Celkem 35 nových položek.

Ukázka položky:

Číslo	Název	Technický název	MJ
589181111R00	Kryt sport.ploch, um.trávník, fotbal, Defender 40/165	Kryt sportovních ploch z umělého trávniku, pro fotbal, výška vlasu 40 mm, zásyp křemičitým pískem a EPDM granulátem	m ²



Popis pro rozpočtáře:

Položka obsahuje dodávku a montáž podkladní pásky, lepidla, umělého trávniku a zásypu z křemičitého písku a granulátu.

Přídlažby a vodící linie z kamenných kostek, dlažby a beton. prefabrikátů

Celkem 25 nových položek.

Ukázka položky:

Číslo	Název	Technický název	MJ
917931111R00	Osazení přídlažby, kostka velká, 1 řada, lože C12/15	Osazení silniční přídlažby z kamenných kostek, kladených v jedné řadě, lože z betonu C12/15, bez dodávky přídlažby	m



Popis pro rozpočtáře:

Osazení přídlažby z kamenných dlažebních kostek o rozměru 150x150x150 mm v jedné řadě do betonového lože tl. 100 mm. Bez dodávky dlažebních kostek.

CENÍK 800-713 IZOLACE TEPELNÉ

Odstranění tepelných izolací z různých konstrukcí

Odstranění tepelné izolace z EPS, minerální nebo foukané izolace z různých typů konstrukcí.

Celkem 69 nových položek.

Ukázka položky:

Číslo	Název	Technický název	MJ
713101111R00	Odstr.tep.izolace stropů,volně, EPS tl. do 100 mm	Odstranění tepelné izolace z desek, lamel, rohoží, pásů a foukané izolace, stropů a podhledů, volně uložené, z desek z expandovaného polystyrenu, tloušťky do 100 mm	M2

CENÍK 800-728 VZDUCHOTECHNIKA

Demontáž vzduchotechniky

Demontáže potrubí, potrubních elementů, distribučních elementů, ventilátorů a vnitrostaveništní přemístění demontovaných hmot.

Celkem 311 nových položek.

Ukázka položky:

Číslo	Název	Technický název	MJ
728311812R00	Demontáž ohřívače čtyřhranného do 0,3 m2	Demontáž ohřívačů, chladičů, eliminátorů kapek, ohřívač, čtyřhranný, do průřezu 0,3 m2,	kus

CENÍK 800-764 KONSTRUKCE KLEMPÍŘSKÉ

Klempířské prvky z lakovaného plechu

Oplechování říms, parapetů, atik a svody z lakovaného ocelového plechu.

Celkem 100 nových položek.

Ukázka položky:

Číslo	Název	Technický název	MJ
764816120R00	Oplechování parapetů, lakovaný Pz plech, rš 200 mm	Oplechování parapetů z lakovaného pozinkovaného plechu, rš 200 mm	m

Popis pro rozpočtáře:

Zhotovení parapetu a montáž na lepidlo. Dodávka plechu a spojovacího materiálu.

NOVÉ AGREGOVANÉ POLOŽKY

AP-HSV: A01: ZŘÍZENÍ KONSTRUKCÍ

PAŽENÍ ZÁPOROVÉ DOČASNÉ V HORNINĚ 2, 3, 4

Pažení záporové pro dočasné pažení stabilizované kotvami včetně odstranění převázek a zápor.

Celkem 54 nové položky.

Ukázka katalogové položky:

Číslo	Název	Technický název	MJ
151826161RAA	Záporové pažení dočasné, hor.2, HEB 160, hl.do 5 m, pažiny dř.fošny, kotvy pramencové, napnutí, injektáž	Pažení záporové dočasné v hornině 2, ocelové zápor HEB 160, hloubky do 5 m, kotvené pramencovými kotvami	M2

Popis pro rozpočtáře:

Položka je určena pro dočasné záporové pažení stabilizované kotvami.

Položka obsahuje:

- vyvrtání otvoru pro zápor
- osazení zápor do betonového lože se zásypem
- dodávku zápor včetně dopravy
- dodávka a osazení pažin z dřevěných fošen
- dodávka a montáž ocelové převázky
- osazení a napnutí kotev
- odstranění převázky
- vytažení zápor

AP-PSV: A01: ZŘÍZENÍ KONSTRUKCÍ

Izolace podlah kročejová minerální

Celkem 2 nové položky.

Ukázka katalogové položky:

Číslo	Název	Technický název	MJ
776520130RAA	Izolace podlah kročejová minerální Isover, tloušťka 50 mm	Izolace tepelné podlah, deska z minerálních vláken, objemová hmotnost 100 kg/m ³ , tloušťka 50	M2

C. NOVÉ MATERIÁLY

NRG FLEX – PŘEDIZOLOVANÉ POTRUBÍ

515 položek

Ukázka katalogové položky:

Číslo	Název	Technický název	MJ
14720125R	Trubka předizolovaná ocelová NRG PREMIO série 2, ocel P235GH, DN 65, DA 160, 12 m	trubka předizolovaná svařovaná, bezešvá; ocel P235GH; DN = 65,0 mm; vnější průměr nosné trubky 76,1 mm; tloušťka stěny vnitřní trubky 2,9 mm; vnější průměr plášt. trub. 160,0 mm; teplota média od -108 do +140 °C; tlak média až 2,5 MPa; vyráběná délka 6 m a 12 m; součinitel tepelné vodivosti 0,027 W/mK; materiál izolace PUR; materiál pláště HDPE - EVOH - HDPE; antidifúzní	m

Popis pro rozpočtáře:

Ocelový předizolovaný potrubní systém. Sdružený konstrukční systém s EVOH antidifúzní bariérou. Trouby DN20-DN400 ocelové P235GH s polyuretanovou (PUR) izolací s cyklopentanem s rozdílnou šířkou izolace dle série 1, 2, 3. EVOH antidifúzní bariéra v pláštové izolaci. Dodávka v 6 nebo 12 m. Maximální teplota média +140 °C. Maximální tlak 25 bar.



KORADO – OTOPNÁ TĚLESA

416 položek

Ukázka katalogové položky:

Číslo	Název	Technický název	MJ
54132167R	KORALUX RONDO MAX - E KRME 1220.600 přímotopné elektrické těleso	těleso otopné trubkové el. přímotopné jmen. tep. výkon 400 W; v = 1 220 mm; l = 600 mm	kus

Popis pro rozpočtáře:

Přímotopné elektrické otopné těleso s prohnutými profily pro maximální tepelný výkon
Tepelný výkon P = 400 W
Jmenovité napětí 230 V/50 Hz
Omezovač teploty: max. 90°C
Krytí: IP 44

Délka připojovacího kabelu: 1,5 m
 Pracovní poloha: vertikální s elektrickým přívodem dole
 Těleso je naplněno nemrznoucí směsí, což umožňuje použití v objektech s předpokládaným poklesem teploty do -10°C
 Výška: 1220 mm
 Délka: 600 mm

ELEKTRODESIGN VENTILÁTORY– VĚTRACÍ A KLIMATIZAČNÍ ZAŘÍZENÍ

234 položek

Ukázka katalogové položky:

Číslo	Název	Technický název	MJ
42972670161R	Vyústka VPE-H-2.0 500x150	vyústka obdélníková průmyslová; počet řad 2; s nastavitelnými listy s roztečí 20 mm, horizontální (přední listy horizontální, zadní vertikální); mater. ocelový plech, nátěr RAL 7035 šedá; regulace není; 500 x 150 mm	kus

Popis pro rozpočtáře:

Vyústka hranatá do vzduchotechnického potrubí, průmyslová

SATJAM – STŘEŠNÍ KRYTINY

214 položek

Ukázka katalogové položky:

Číslo	Název	Technický název	MJ
553453041R	SATJAM Rombo Premium RP555 555x555 mm Purmat®	šablona ocelový plech, pozink; povrch mat, polyuretan; tl. povrch. úpravy 50 µm; kladená na koso; š = 555 mm; l = 555 mm; tl = 0,5 mm	m2

Popis pro rozpočtáře:

Maloformátová krytina z ocelového pozinkovaného plechu s povrchovou úpravou Purmat®.

Užitný rozměr krytiny: 555 x 555 mm

Užitná plocha šablony: 0,308 m2

Tloušťka krytiny: 0,5 mm

3,23 ks/m2

Minimální sklon 22°



COMING PLUS – DLAŽBA COMCON®

99 položek

Ukázka katalogové položky:

Číslo	Název	Technický název	MJ
592490334R	COMCON® VL 150 x 400, tl. 50 mm žlutá	dlažba polymerbetonová s hmatovou úpravou pro osoby se zrakovým postižením; pro exteriér, pro umělé vodící linie, pro železniční nástupiště; 150 x 400 mm; tl. 50 mm; povrch reliéfní; žlutá	m2

Popis pro rozpočtáře:

COMCON® VL je polymerbetonová profilovaná deska se speciální hmatovou úpravou (drážky) pro zrakově postižené použitelná pro umělé vodící linie a vodící linie sloučené s funkcí varovného pásu na železničním nástupišti.

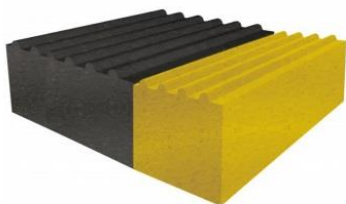
Prvky se nesmí použít na veřejně přístupných plochách a komunikacích k jinému účelu.

Desky COMCON® VL mají pochůzný povrch tvořen pravidelnými výstupky drážkami (ve směru vodící linie) tvaru sinusovky o hloubce 6,5 mm, s roztečí drážek 20 - 25 mm a šířkou drážky v nášlapné rovině desky 10 až 12 mm.

Toto provedení zajišťuje jejich jednoznačnou zjistitelnost nevidomým chodcem při použití techniky chůze s dlouhou bílou holí.

Vystupující povrchové prvky odpovídají požadavkům technického návodu TN TZÚS 12.03.06.

Pevnost v tlaku	> 80,0 MPa
Pevnost v tahu za ohybu	> 18,0 MPa
Pevnost v tahu	> 12,0 MPa
Modul pružnosti	15 000 MPa
Spec. hmotnost	2 200 – 2 240 kg/m ³
Odolnost obrusu podle Böhma cm ² / cm ²	pod 0,15
Součinitel mrazuvzdornosti T150	0,99 – 1,00
Odolnost posypovým solím	neomezená
Odolnost atmosférickým vlivům	neomezená
Nasákavost	od 0,05 %
Protiskluznost	R 11



VAPIS STAVEBNÍ HMOTY – NOVINKY V SORTIMENTU

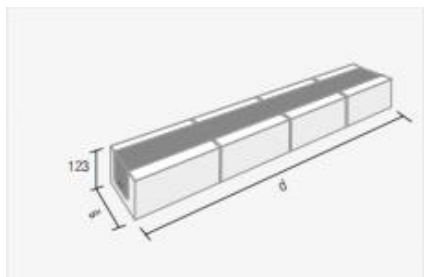
63 položek

Ukázka katalogové položky:

Číslo	Název	Technický název	MJ
59523523R	VAPIS Překlad (200) L, výška 123 mm pro tenkovrstvou maltu	překlad vápenopískový pro maltu tenkovrstvou; š. 200 mm; h 123 mm	kus

Popis pro rozpočtáře:

délka uložení musí činit minimálně 11,5 cm (popř. úložná plocha musí být větší než 400 cm²)



AZ FLEX – IZOLAČNÍ DESKY – PĚNOVÉ SKLO

58 položek

Ukázka katalogové položky:

Číslo	Název	Technický název	MJ
634830597R	Deska WALL BOARD T3+ sklo izol. pěnové tl. 130 mm kaširovaná	deska izolační pěnové sklo; rovná hrana; tl. 130,0 mm; kaširování skelná tkanina, PE fólie se skelným vláknem; součinitel tepelné vodivosti 0,036 W/mK; R = 3,600 m ² K/W; obj. hmotnost 100,00 kg/m ³	m ²

Popis pro rozpočtáře:

Desky FOAMGLAS® WALL BOARD T3+ obsahují vzájemně slepené desky FOAMGLAS® T3+. Na horním povrchu je nakaširovaná kompozitní vrstva PE fólie se skelným vláknem. Na spodním povrchu je nakaširovaná povrchová vrstva ze skelných vláken; horní strana má žlutý potisk, spodní je bílá.

Oblasti použití: tepelné izolace konstrukcí bez požadavku na pevnost v tlaku, fasády, vnitřní izolace stěn s přízdívkou nebo sádkartonovou předstěnou apod.

Rozměry: 1200 x 600 mm

Součinitel tepelné vodivosti 0,036 W/(m·K)

Objemová hmotnost 100 kg/m³

SAINT-GOBAIN CONSTRUCTION PRODUCTS CZ A.S. - DIVIZE ISOVER - IZOLACE

40 položek

Ukázka katalogové položky:

Číslo	Název	Technický název	MJ
631515232R	Deska minerální ISOVER TF THERMO 1000x600x100 mm podélné vlákno	deska izolační fasádní; minerální vlákno; orientace vláken rovnoběžná; tl. 100,0 mm; součinitel tepelné vodivosti 0,035 W/mK; R = 2,850 m ² K/W; obj. hmotnost 150,00 kg/m ³ ; hydrofobizováno	m ²

Popis pro rozpočtáře:

Izolační fasádní desky z čedičové minerální vlny. Tyto desky jsou v celém objemu hydrofobizovány a mají převážně podélnou orientaci vláken k rovině stěny. Desky je nutné v konstrukci chránit vhodným způsobem (vrstvy kontaktního zateplovacího systému).

Fasádní desky s podélným vláknem Isover TF THERMO jsou vhodné do vnějších kontaktních zateplovacích systémů, kde se lepí a mechanicky kotví na dostatečně soudržný a pevný podklad stěny. Na desky se nanáší další vrstvy systému: tmel, výztužná mřížka, penetrace, omítkovina, nátěr. Lepení může být provedeno nanášením lepidla po obvodu desky a do terčů ve středu desky. Na kotvení je možné používat např. šroubovací fasádní hmoždinky, splňující požadavky podle příslušné ETA.

Rozměr: 1000 x 600 mm

Součinitel tepelné vodivosti: 0,035 W/m.K

URSA CZ S.R.O. – IZOLAČNÍ MATERIÁLY

19 položek

Ukázka katalogové položky:

Číslo	Název	Technický název	MJ
631521088R	Plst' pružná izolační URSA PUREONE SF 34 tl. 200 mm 1250 x 2800 mm	rohož, pas izolační pružná; skelná vlna; tl. 200,0 mm; součinitel tepelné vodivosti 0,034 W/mK; R = 5,850 m ² K/W	m ²

Popis pro rozpočtáře:

URSA PUREONE SF 34 je tepelná izolace z minerální vlny na bázi skla, dodávaná ve formě rolí. Je určena především do rámových konstrukcí, šikmých střech a obvodových plášťů roštových konstrukcí dřevostaveb a montovaných staveb ocelových.

Oblasti použití:

- Šikmé střechy: izolace mezi krokve, pod i nad krokve, šikmé střechy do 45° i strmé šikmé střechy nad 45°
- Vodorovné konstrukce: tepelná, zvuková a protipožární izolace stropů a podhledů
- Svislé konstrukce: tepelná, zvuková a protipožární izolace v dřevěných rámových konstrukcích (obvodové stěny a vnitřní příčky dřevostaveb)
- Nízkoenergetické a pasivní domy, energetický štítek kategorie A a B
- Tepelná, akustická a protipožární izolace

Součinitel tepelné vodivosti 0,034 W/m.K

Rozměry 1250 x 2800 mm

YELLA CZ, S.R.O. – YTONG STANDARD, UNIVERZAL, STATIK, START, KLASIK

41 položek

Ukázka katalogové položky:

Číslo	Název	Technický název	MJ
595310542R	Ytong Start 250 hladká 250x124x599 mm	tvárnice zdicí zakládací, hydrofobizovaná; pórobeton; hladká; l = 599,0 mm; š = 250,0 mm; h = 124,0 mm; pevnost v tlaku 5,0 MPa; bílá	m2

Popis pro rozpočtáře:

zakládací tvárnice (hydrofobizované tvárnice pro soklové zdivo)
provedení: hladké

normalizovaná pevnost tvárnice v tlaku: 5,0 N/mm²
deklarovaná hodnota tepelné vodivosti: 0,130 W/(m.K)
návrhová hodnota tepelné vodivosti: 0,137 W/(m.K)

spotřeba malty: 7,0 kg/m²

BRAMAC STŘEŠNÍ SYSTÉMY – STABICOR ALU

55 položek

Ukázka katalogové položky:

Číslo	Název	Technický název	MJ
55351801R	StabiCor - ALU žlab průměr 150 mm, rš 333, l = 6 m	žlab podokapní Al, oboustranně 25 µm PE; tl. 0,7 mm; l = 6 000,0 mm; průměr žlabu 150 mm; rš = 333 mm; barva hnědá, antracitová	m

Popis pro rozpočtáře:

okapový systém Bramac

StabiCor - ALU

Žlaby, svodové roury a tvarovky jsou z hliníku o tloušťce 0,7 mm a tloušťka povlaku je 25 µm (polyesterová vrstva oboustranně).

Není nutný žádný nátěr.

Spojování systému se provádí nýtováním.

Barvy:

hnědá

antracitová

EUROPANEL – DŘEVĚNÉ SENDVIČOVÉ PANELE

30 položek

Ukázka katalogové položky:

Číslo	Název	Technický název	MJ
612300161R	Panel sendvičový EP 120 B 122x1250x2650 mm	panel dřevěný stěnový š = 1 250,0 mm; v = 2 650 mm; tl. 122,00 mm; R = 2,53 m ² K/W; U = 0,37 W/m ² K	kus

Popis pro rozpočtáře:

Hlavním stavebním prvkem systému Europanel je nosný konstrukční sendvičový panel, skládající se ze dvou základních komponentů:

1. statického pláště - dřevoštěpkové desky OSB4 tl. 15 mm
2. izolačního jádra ze stabilizovaného samozhášivého polystyrénu EPS tl. 92 mm

Součinitel prostupu tepla $U=0,37$ W/m²K

Tepelný odpor panelu $R=2,53$ m²K/W

Rozměry 122x1250x2650 mm

Typ B - bez prostupů pro elektroinstalaci



GUTTA ČR – STŘEŠNÍ DESKY

11 položek

Ukázka katalogové položky:

Číslo	Název	Technický název	MJ
28318544R	Deska GUTTACRYL WABE vlna tl. 3 mm 3,5 x 1,05 m	deska střešní PMMA; vlna 76/18; l = 350,0 cm; š = 105,0 cm; h = 1,8 cm; čirá, bronz	kus



Popis pro rozpočtáře:

Prosvětlovací systém GUTTAGLISS
 Guttacryl WABE je vyroben z polymerakrylátu.
 Má tloušťku 3 mm a speciální pyramidovou
 strukturu spodní strany, která zlepšuje světelné
 podmínky pod deskami.
 profil 76 x 18 mm
 čirá, bronz
 akrylové sklo, strukturované

KINGSPAN – IZOLAČNÍ PODLAHOVÉ DESKY

26 položek

Ukázka katalogové položky:

Číslo	Název	Technický název	MJ
283755063R	Deska izolační podlah. Kooltherm K3 1200x600x160 mm fenolická pěna se skelnou tkaninou	deska izolační podlahová; fenolická pěna; rovná hrana; tl. 160,0 mm; kaširování skelná tkanina; součinitel tepelné vodivosti 0,021 W/mK; R = 7,550 m ² K/W; obj. hmotnost 35,00 kg/m ³	m ²

Popis pro rozpočtáře:

Podlahová deska Kingspan Kooltherm® K3 je tepelně izolační deska z tuhé pěny. Tepelně-izolační jádro desky tvoří tuhá fenolická pěna, která neobsahuje CFC ani HCFC. Deska je opatřena na obou stranách lisovanou skelnou textilií adhezivně spojenou s jádrem během vypěňování.

Vhodné i pro kombinaci s podlahovým vytápěním.

součinitel tepelné vodivosti: 0,021 W/mK
 objemová hmotnost: 35 kg/m³
 pevnost v tlaku >100 kPa při 10% deformaci
 rozměry: 1200 x 600 mm

KNAUF INSULATION TRADING – IZOLAČNÍ MATERIÁLY

77 položek

Ukázka katalogové položky:

Číslo	Název	Technický název	MJ
6314141099R	Deska z kamenné vlny FKD S Thermal 240x600x1000 mm fasádní	deska izolační fasádní; minerální vlákno; tl. 240,0 mm; součinitel tepelné vodivosti 0,035 W/mK; R = 6,850 m ² K/W; obj. hmotnost 140,00 kg/m ³ ; hydrofobizováno	m ²

Popis pro rozpočtáře:

FKD S Thermal jsou tuhé tepelně izolační desky z kamenné minerální vlny s převážně podélnou orientací vláken. Minerální vlna je pojena organickou pryskyřicí a v celém průřezu hydrofobizovaná.

Použití

- Vnější kontaktní zateplovací systémy (ETICS).
- Zateplení fasád běžných staveb, včetně dřevostaveb.

Pevnost v tahu 10 kPa

Zatížení stavby vlastní tíhou 1,2 kN/m³

Součinitel tepelné vodivosti 0,035 W/mK

Třída reakce na oheň A1

Základní rozměr: 1000 x 600 mm

LASELSBERGER – DLAŽBY, OBKLADY

97 položek

Ukázka katalogové položky:

Číslo	Název	Technický název	MJ
59782122R	Rush mozaika 30x30 cm set WDM06520 tmavě hnědá RAKO HOME	obklad keramický mozaika; 5 x 5 cm; š = 300 mm; l = 300 mm; h = 10,0 mm; pro interiér; barva tmavě hnědá; lesk, mat; povrch reliéfní	kus



Popis pro rozpočtáře:

povrch reliéfní
lesk/mat

BEAM ČR – PLASTOVÉ SYSTÉMY – CENTRÁLNÍ VYSÁVÁNÍ

20 položek

Ukázka katalogové položky:

Číslo	Název	Technický název	MJ
28611932R	Trubka PVC, d 50,8 mm, tl. stěny 2 mm, délka 2,4 m šedá	trubka plastová pro centrální vysávání hladká; PVC; D = 50,8 mm; s = 2,00 mm; l = 2,4 mm; barva šedá	m

Popis pro rozpočtáře:

Trubka PVC o průměru 50,8 mm, délce 2,4 m a tloušťce stěny 2 mm.
Používá se pro vedení základních potrubních rozvodů centrálního vysávání a výfukového potrubí.

DANFOSS – TOPNÉ ROHOŽE, TERMOSTATY

14 položek

Ukázka katalogové položky:

Číslo	Název	Technický název	MJ
341962718R	Rohož topná DEVIcomfort 100T(DTIR), 10 m ² , 1000 W	elektrická topná rohož samolepící tenká se stíněným dvoužilovým topným kabelem s jedním studeným koncem; plocha 10,0 m ² ; rozměry 20 x 0,5 m; tl.rohože 4,0 mm; výkon 1 000 W; měrný výkon rohože 100,0 W/m ² ; min.instal.teplota -5 °C; pr.vodiče 4 mm; napájení 230V, 50Hz; použití pro rekonstrukce starých podlah	m

Popis pro rozpočtáře:

Samolepící topné rohože se sníženým průměrem 4mm.

Vhodné pro použití při rekonstrukcích starých podlah nebo i pro vyhřívání kamenných podlah.

Použití přímo do malty nebo do lepidla pod podlahou.

INDUSTRIAL SYSTEMS – VZDUCHOTECHNICKÉ POTRUBÍ

36 položek

Ukázka katalogové položky:

Číslo	Název	Technický název	MJ
4298201021R	Trouba rovná 4hranná 200 x 1000 mm, délka 1 m pozink. plech	trouba do potrubí vzduchotechniky; 4hranná, rovná; ocelová; povrch pozink; rozměr tl. plechu 0,8, 200 x 1000, délka 1000 mm	kus

Popis pro rozpočtáře:

Části vzduchotechnického potrubí

Čtyřhranné potrubí je základní prvek systému vzduchotechnického potrubí.

délka 1 m

Použití: pro přívod a odvod vzduchu ve větracích a klimatizačních systémech

Materiál:

pozinkovaný plech

potrubí má tlakové stupně: 1-4, 2

místa po bodovém svařování potrubí jsou ošetřena zinkovou barvou

Specifikace:

Rozeč potrubí: 150 mm

Vnější plášť potrubí je příčně profilován

Potrubí je dodáváno s přírubovou lištou

U větších rozměrů potrubí je použito výztuhy
Čtyřhranné potrubí je falcováno
Nízkotlaké provedení

MANDÍK, A.S. – PRŮMYSLOVÉ ŽALUZIE, VÝUSTI

134 položek

Ukázka katalogové položky:

Číslo	Název	Technický název	MJ
4295330164R	Žaluzie protidešťová PDZM 1800x1000	žaluzie průmyslová protidešťová s upevňovacím rámem; 1800 x 1000 mm; rám - ocel.profil, výplň - profil.pozinkované listy; v rámu upevněno 12 vodorovných lamel; zabudování samostatně na volné konce potrubí nebo v sestavě s rámem pomocí šroubů, nýtů	kus

Popis pro rozpočtáře:

Protidešťová žaluzie chrání nasávací a výfukové otvory vzduchotechnických zařízení před nečistotami, deštěm, sněhem nebo proti vniknutí drobných živočichů.

Je vyrobena z pravoúhlého rámu, do kterého jsou upevněny vodorovné lamely.

Žaluzie jsou určeny pro vzdušiny bez abrazivních, chemických a lepivých příměsí.

provedení pozink + upevňovací rám

MULTI-VAC – KRUHOVÉ KLAPKY PRO VZDUCHOTECHNIKU

20 položek

Ukázka katalogové položky:

Číslo	Název	Technický název	MJ
42971750107R	Klapka kruhová regulační KSK-355 kovové ruční ovládání	klapka regulační kruhová-připojení na vzduchotechnické potrubí; rám a listy-pozink.plech,čepy listů-plast; DN 355, délka 350 mm; ovládání ruční, lze i servopohonem; způsob instalování zasunutím do potrubí; teplotní rozsah do 50 °C	kus

Popis pro rozpočtáře:

Kruhová škrticí klapka KSK

s ručním kovovým ovládáním se používá pro jednorázové zaregulování vzduchotechnických systémů.

JUTA A.S. – UMĚLÉ TRÁVNÍKY

60 položek

Ukázka katalogové položky:

Číslo	Název	Technický název	MJ
284130304R	Trávník umělý CHAMPION 60/140, v. 60 mm monofilní vlákno, 7349 vpichů	trávník umělý 100% PE monofilní vlákno; výška vlasu 60,0 mm; počet vpichů na m2 7 349; volných konců 117 584; 2,95 kg/m2	m2

Popis pro rozpočtáře:

Jutagrass fotbal

CHAMPION 60/140

Počet vpichů na m2: 7349

Výška vlasu (mm): 60

Celkový počet volných konců: 117584

Materiálové složení: MFPE 18.000/8 - monofilní vlákno ve svazku 8-mi vláken

Dtex: 320

Doporučený zásyp (kg/m2): písek ST 06/12 - 20 kg, granulát EPDM - 18 kg

Barva: dark green - tmavě zelená, light green - světle zelená

KRATOCHVÍL PARKET - PODLAHOVINY

21 položek

Ukázka katalogové položky:

Číslo	Název	Technický název	MJ
611942191R	Podlaha plovoucí vinylová Wineo Ambra Wood 4,5 mm 1212 x 185 mm, zátěžová třída 23/31, dekory dřeva	dílec podlahový 1-lamela; š = 185,0 mm; l = 1 212,0 mm; tl. 4,5 mm; dekor dřeva; spoj zámkový; nášlap PVC; tl. 0,30 mm; povrch. úprava PUR; hrany sražené; pokládka plovoucí způsob	m2

Popis pro rozpočtáře:

Heterogenní vinylová podlaha (PVC), určená pro pokládku plovoucím způsobem.

Konstrukce podlahy se zámkovým systémem:

PU ochranná vrstva

Nášlapná vrstva 0,3 mm

Dekorační fólie

Středová vrstva se skelným vláknem

Spodní vrstva - protitah

Sražené hrany

Rozměry jedné lamely: 1212 x 185 mm, tl. 4,5 mm.

Balení: 10 ks/2,24 m2

MABA PREFA – SVODIDLA CITI BLOC

41 položek

Ukázka katalogové položky:

Číslo	Název	Technický název	MJ
592161502R	City Bloc II CB 120 Z běžný díl se zábradlím 1,2x0,38x0,5 m	stěna vodicí běžný díl; se zábradlím; beton; š = 380 mm; h = 500,0 mm; l = 1 200 mm	kus



Popis pro rozpočtáře:

Stavebnicový ochranný a naváděcí systém betonových svodidel pro městské prostředí

TREVOS, A.S. - SVÍTIDLA

55 položek

Ukázka katalogové položky:

Číslo	Název	Technický název	MJ
348252012R	Svítilno interiérové zářivk. SM 218 KR E	svítidlo interiérové zářivkové stropní, prachotěsné, vodotěsné; 2 x 18 W; difuzor KR (čirý akrylát); difuzor (světelně činný kryt) tvoří víko svítidla, čočkovitý vzor, UV stabilní; dvoutrubicové, zákl.provedení s reflektorem; d trubice 26 mm; elektr.předřadník; IP 40; typ zdroje T8; světelný tok 2 700 lm; mat.tělesa ocel.plech bílé barvy; patice G13	kus

Popis pro rozpočtáře:

IP 40

Plastové interiérové zářivkové svítidlo určené pro přisazenou montáž na strop nebo stěnu, s čočkovitým povrchem akrylátového difuzoru a trubicemi T8.

Svítilno je vhodné pro kanceláře, chodby, interiéry škol, knihovny, posluchárny, sanitární prostory, nemocnice a odbavovací haly.

BŘETISLAV ROŽNOVJÁK BRONS – KLEMPÍŘSKÉ LEMOVÁNÍ

85 položek

Ukázka katalogové položky:

Číslo	Název	Technický název	MJ
553449105R	Závětrná lišta na pultovou střechu rš 333 mm měď tl. 0,6 mm	lišta závětrná na pultovou střechu; měď; tl. 0,6 mm; rš = 333 mm; l = 2 000 mm	m

Popis pro rozpočtáře:

délka 1 a 2 m

CIKO – DOPLNĚNÍ SORTIMENTU

62 položek

Ukázka katalogové položky:

Číslo	Název	Technický název	MJ
553621132R	Základní sada CIKO PRAKTIK K160-T1 pro těsný komín	sada základní pro těsný komín - nerez tl. 1 mm; průměr 160 mm	kus

Popis pro rozpočtáře:

Sada obsahuje jímku, čisticí komínový díl s víčkem, těsná komínová dvířka, ukončovací prvek s límcem a těsněním nebo límec s těsněním.

HASIT – OMÍTKY HASIT TREND

29 položek

Ukázka katalogové položky:

Číslo	Název	Technický název	MJ
585947592R	HASIT TREND SISI 0-1,5 mm Silikon-Silikátová probarvená omítka Skupina I	omítka tenkovrstvá pro interier i exterie; zrnitost 0,00 až 1,50 mm; pojivo silikonsilikátové; probarvená; ruční, strojní; paropropustná; bal.	t

Popis pro rozpočtáře:

Paropropustná silikát-silikonová strukturální omítka připravená k okamžitému použití. Hydrofobní omítka, odolná vůči povětrnostním vlivům, pro fasády a zateplovací systémy. Na všechny rovné a nosné minerální podklady. Vhodná i k dekorativním úpravám vnitřních prostorů. Spotřeba: cca 2,4 kg / m²

Podklad je nutné vždy opatřit penetračním přípravkem HASIT Putzgrund UNI nebo HASIT Putzgrund PREMIUM.

LB CEMIX - OMÍTKY

48 položek

Ukázka katalogové položky:

Číslo	Název	Technický název	MJ
585916351R	Cemix Minerální omítka zatíraná Z 2,0 mm balení 25 kg	omítka tenkovrstvá zatíraná; pro interier i exterier; zrnitost do 2,00 mm; pojivo vápenocementové; barva bílá; ruční; paropropustná; vodoodpudivá; bal.	kg

Popis pro rozpočtáře:

Suchá minerální šlechtěná omítka pro vytváření finálních vnějších i vnitřních povrchových úprav stavebních konstrukcí.

Krycí dekorativní a ochranná vrstva vnějších tepelněizolačních kompozitních systémů (ETICS).

Zajišťuje paropropustný a vodoodpudivý povrch s vysokou pevností.

Omítka se vyrábí v bílé barvě. Ve vnějším prostředí je nutné povrch opatřit fasádním nátěrem.

V případě požadavku na jiný odstín jej lze docílit dvojnásobným přetřením bílé omítkoviny fasádním nátěrem v požadovaném odstínu.

Spotřeba cca: 2,9 kg/m²

TRANSFORM A.S. LÁZNĚ BOHDANEČ – PLOTOVKY TRAPLAST

42 položek

Ukázka katalogové položky:

Číslo	Název	Technický název	MJ
2832456072R	plotovka TRAPLAST 78x21 mm l=0,8 m tříhranná hlava cihlová barva	profil plotový plast; š = 78 mm; tl = 21 mm; l = 800,0 mm; hmotnost 1,2 kg; cihlový; hlava tříhranná; odolnost proti vlhkosti, hnilobě, povětrnostním vlivům	kus



Popis pro rozpočtáře:

Materiál - TRAPLAST - vzniká recyklací plastového odpadu

Má vynikající odolnost proti povětrnostním vlivům, vlhkosti, hnilobě a běžným chemikáliím. Je nenasákavý, má lehce čistitelný povrch a nevyžaduje ani z dlouhodobého hlediska žádnou údržbu.

Profily lze snadno řezat, vrtat a dále opracovávat podle potřeby nástroji na kov nebo na dřevo a místa po opracování není zapotřebí díky způsobu probarvení povrchově upravovat. Při montáži plotů doporučujeme používat nekorodující spojovací prvky.

D. ZMĚNY POPISU NEBO OBSAHU STÁVAJÍCÍCH POLOŽEK PRACÍ

Ceník 801-1 Běžné stavební práce

Z položek omítek strojně nanášených byla odstraněna pneumatická doprava směsi ze sila. Tento výkon spadá do vnitrostaveništního přesunu hmot. Finanční objem potřebný k úhradě tohoto výkonu se vytváří automaticky započtením hmotnosti položky do základny položky vnitrostaveništního přesunu hmot.

Ceník 800-765 Krytiny tvrdé

V tomto ceníku bylo upraveno zařazení pokrývačů do tříd. Nyní je většina výkonů prováděna pokrývačem s hrubou měsíční mzdou 31 730 Kč, hodinová zúčtovací sazba 445 Kč/h.

Ceník 800-766 Konstrukce truhlářské

Z položek 766 60-1211 až -1229 ceníku 800-766 byla vypuštěna polyuretanová pěna k vyplnění spáry. Položky této skupiny se používají společně s položkami 766 71 Montáž otvorových prvků, kde montážní pěna pro spáry již započtena je. (Nově je v těchto položkách použita těsnicí 3D hmota určená pro montáž otvorových výplní.)

E. ZMĚNY V CENOVÝCH PODMÍNKÁCH

Ceník 800-784 Malby

Nové znění kapitoly 131. Upřesnění náplně položek je:

131. Upřesnění náplně položek

1313. V položkách jsou zakalkulovány i náklady na zatření drobných trhlinek v omítce (např. otvorů po hřebících, skobách) sádro.

1314. V položkách nejsou zakalkulovány náklady na:

- a) vyspravení omítek maltou;
tyto práce lze oceňovat položkami ceníku 801-4 Opravy a údržba*
- a) zakrytí souvisejících ploch před znečištěním,*
- b) očištění konstrukcí a zařízení po skončení malířských prací.*

Nově položky tohoto ceníku neobsahují očištění konstrukcí a zařízení. Znečištění malířskou směsí se zamezuje předchozím zakrýváním. Tyto výkony se oceňují položkami kapitoly 784 01 Přípravné práce.

Ceník 801-4 Opravy a údržba

V poznámce kapitoly 979 01 Svislá doprava suti a vybouraných hmot byl doplněn bod 3. V tomto bodu je objasněn způsob použití základních a přírážkových položek pro přesun suti.

Poznámky:

3. Způsob použití položek svislého přemístění:

a) Z 1. NP se svislý přesun suti neoceňuje.

b) Svislý přesun suti z 2. NP se oceňuje položkou 979 01-1111 při využití adekvátních zvedacích prostředků, nebo položkou 979 01-1211 při přemístění nošením po schodech. Svislý přesun suti z 1. PP se oceňuje položkou 979 01-1111, nebo -1221 taktéž podle způsobu přemístění. Měrnou jednotkou je množství suti v daném podlaží.

c) Svislý přesun suti z dalších nadzemních a podzemních podlaží se oceňuje vhodnou položkou uvedenou v bodu b) zvolenou dle umístění suti a způsobu přepravy a dále přírážkami za každé další podlaží k vybrané položce. Počet přírážek se násobí počtem podlaží minus dva u nadzemních podlaží případně počtem minus jedna u podzemních podlaží. Situaci znázorňuje Příloha č. 1 Cenových podmínek. Měrnou jednotkou je množství suti v řešeném podlaží.